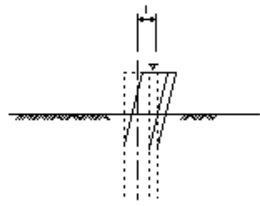
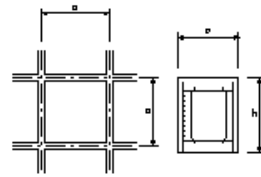


徳島県 豆図データサンプル

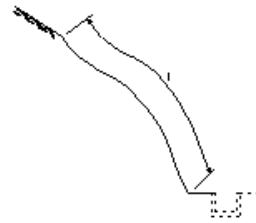
徳島県_共通編_1



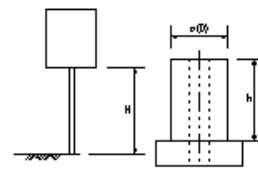
矢板工 [指定仮設・任意仮設は除く] (綱矢板) (軽量綱矢板) (コンクリート矢板)...



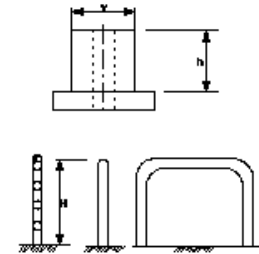
法枠工 (現場打法枠工) (現場吹付法枠工)



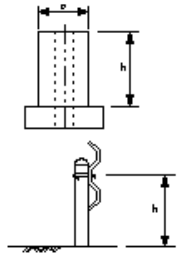
吹付工 (コンクリート) (モルタル)



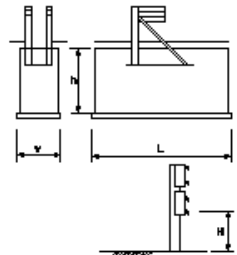
小型標識工



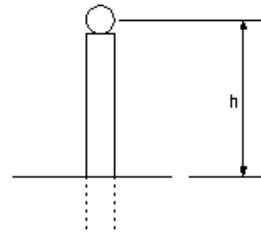
防止柵工 (立入防止柵) (転落 (横断) 防止柵) (車止めポスト)



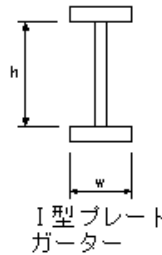
路側防護柵工 (ガードレール)



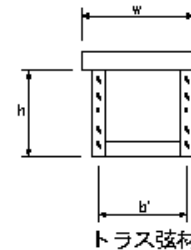
路側防護柵工 (ガードケープル)



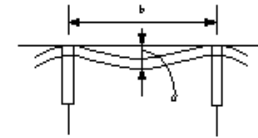
道路付属物工 (視線誘導標) (距離標)



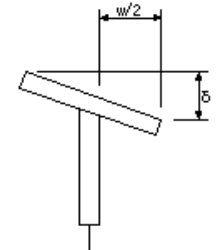
I型プレートガーター



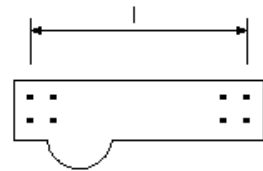
トラス弦材



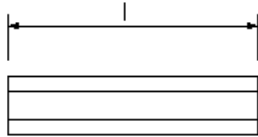
桁製作工 (シュミレーション等による仮組立を簡略化する場合を含む) (板の平面度)



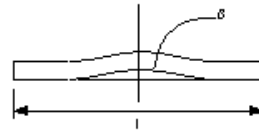
桁製作工 (シュミレーション等による仮組立を簡略化する場合を含む) (フランジの直...



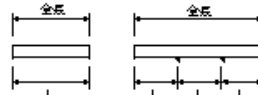
桁製作工 (シュミレーション等による仮組立を簡略化する場合を含む) (部材長) (ブ...



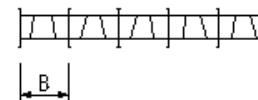
桁製作工 (シュミレーション等による仮組立を簡略化する場合を含む) (部材長) (ト...



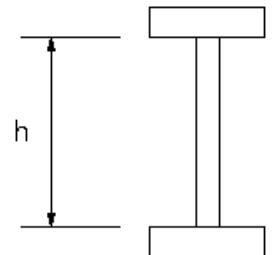
桁製作工 (シュミレーション等による仮組立を簡略化する場合を含む) (圧縮材の曲...



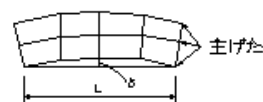
桁製作工 (シュミレーション等による仮組立を簡略化する場合を含む) (全長、支間...



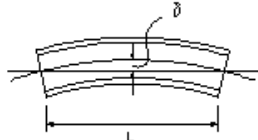
桁製作工 (シュミレーション等による仮組立を簡略化する場合を含む) (主桁、主構...



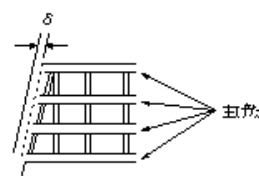
桁製作工 (シュミレーション等による仮組立を簡略化する場合を含む) (主構の組立...



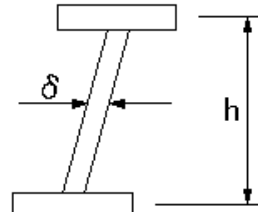
桁製作工 (シュミレーション等による仮組立を簡略化する場合を含む) (主桁、主構...



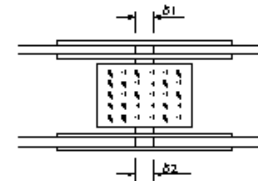
桁製作工 (シュミレーション等による仮組立を簡略化する場合を含む) (主桁、主構...



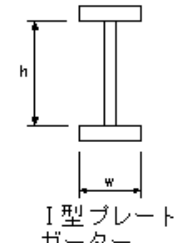
桁製作工 (シュミレーション等による仮組立を簡略化する場合を含む) (主桁、主構...



桁製作工 (シュミレーション等による仮組立を簡略化する場合を含む) (主桁、主構...

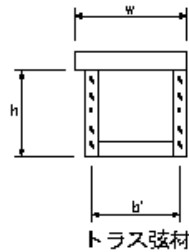


桁製作工 (シュミレーション等による仮組立を簡略化する場合を含む) (現場継手部

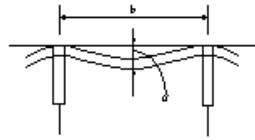


桁製作工 (仮組立による検査を省略する場合) (プレートガーター)

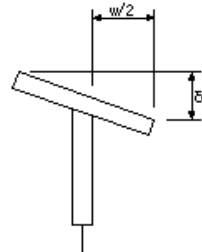
徳島県_共通編_2



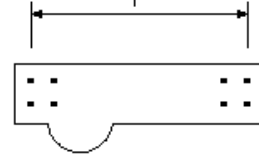
桁製作工(仮組立による検査を省略する場合)(トラス弦材)



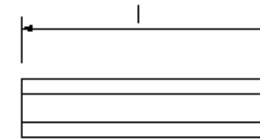
桁製作工(仮組立による検査を省略する場合)(板の平面度)



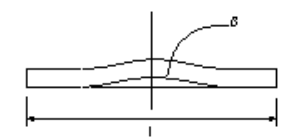
桁製作工(仮組立による検査を省略する場合)(フランジの直角度)



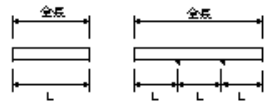
桁製作工(仮組立による検査を省略する場合)(部材長)(プレートガーター)



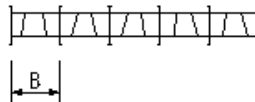
桁製作工(仮組立による検査を省略する場合)(部材長)(トラス、アーチ等)



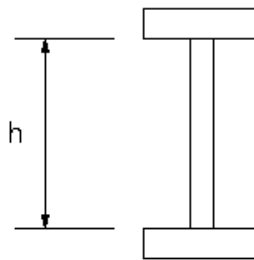
桁製作工(仮組立による検査を省略する場合)(圧縮材の曲がり)



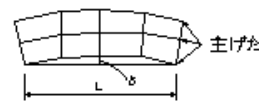
桁製作工(仮組立による検査を省略する場合)(全長、支間長)



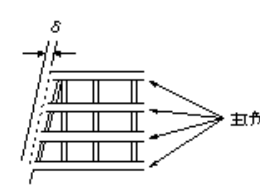
桁製作工(仮組立による検査を省略する場合)(主桁主構の中心間距離)



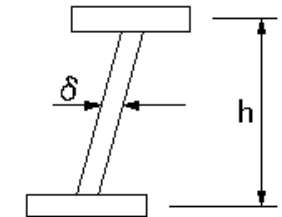
桁製作工(仮組立による検査を省略する場合)(主構の組立高さ)



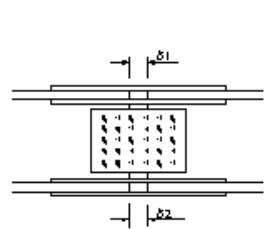
桁製作工(仮組立による検査を省略する場合)(主桁、主構の動き)



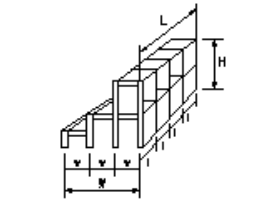
桁製作工(仮組立による検査を省略する場合)(主桁、主構の橋端における出入)



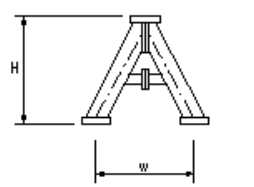
桁製作工(仮組立による検査を省略する場合)(主桁、主構の鉛直度)



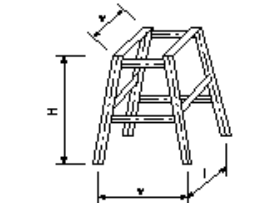
桁製作工(仮組立による検査を省略する場合)(現場継手部のすき間)



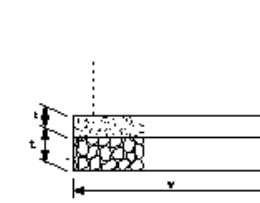
図a 格子形鋼製砂防ダム



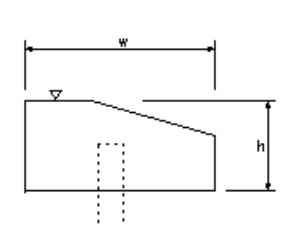
図b 鋼製スリットダムA型



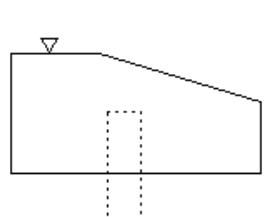
図c 鋼製スリットダムB型



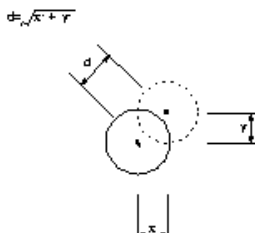
一般事項(切込砂利)(砕石基礎工)(割り石基礎工)(均しコンクリート)



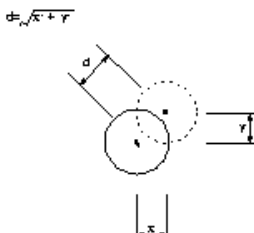
法留基礎工(現場打)



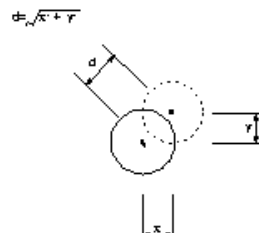
法留基礎工(プレキャスト)



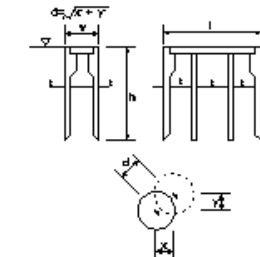
既製杭工(既製コンクリート杭)(鋼管杭)(H鋼杭)



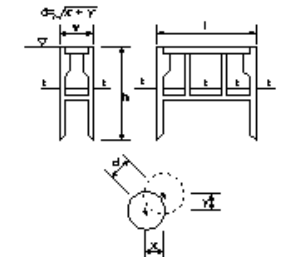
場所打杭工



深礎工

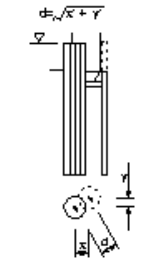


オープンケーソン基礎工

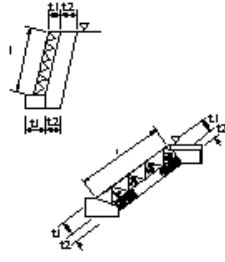


ニューマチックケーソン基礎工

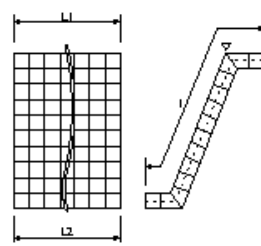
徳島県_共通編_3



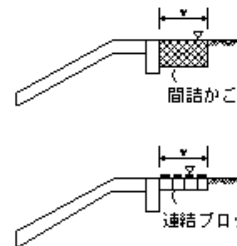
鋼管井筒基礎工



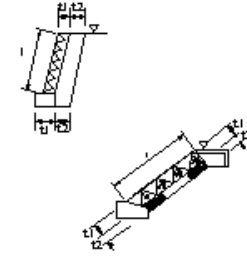
コンクリートブロック工(コンクリートブロック積み)
(コンクリートブロック張り)



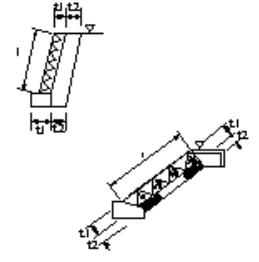
コンクリートブロック工(連節ブロック張り)



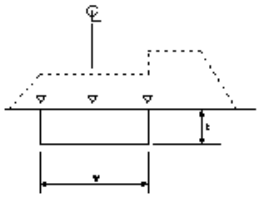
コンクリートブロック工(天端保護ブロック)



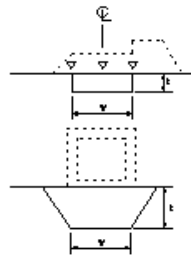
緑化ブロック工



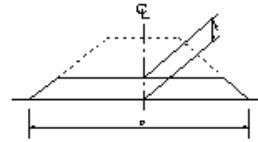
石積(張)工



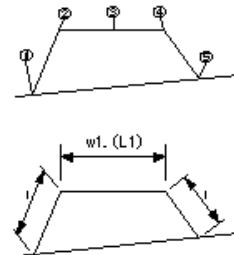
路床安定処理工



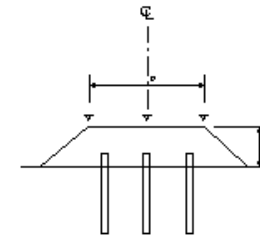
置換工



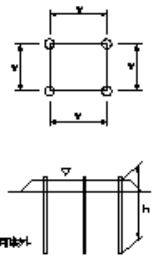
表層処理安定工(サンドマット陸上)



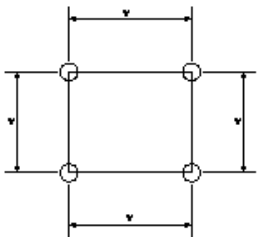
表層安定処理工(サンドマット海上)



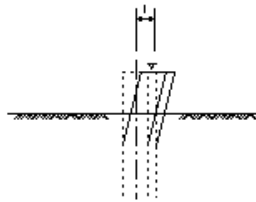
パイルネット工



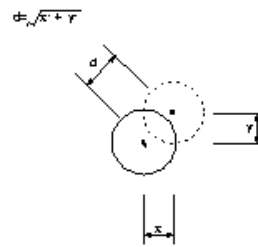
パッチカルドレーン工(サンドドレーン工)
(ペーパードレーン工)(袋詰式サンドドレーン工)



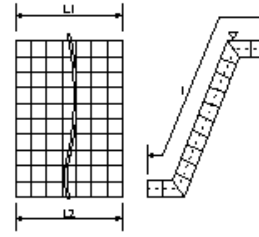
固結工(粉体噴射攪拌工)(高圧噴射攪拌工)
(セメントミルク攪拌工)(生石灰バ)



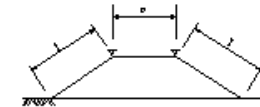
土留・仮締切工(H鋼杭)(鋼矢板)



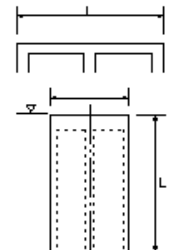
土留・仮締切工(アンカー工)



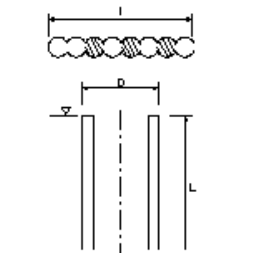
土留・仮締切工(連節ブロック張り工)



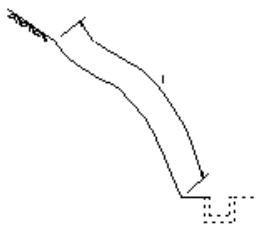
土留・仮締切工(締切盛土)



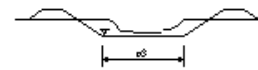
地中連続壁工(壁式)



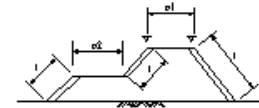
地中連続壁工(柱列式)



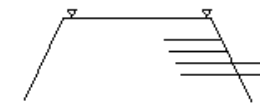
法面吹付工



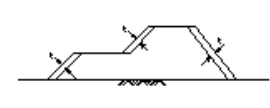
掘削工(切土工)



盛土工

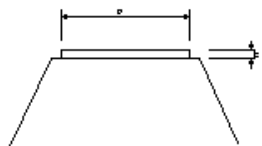


盛土補強工

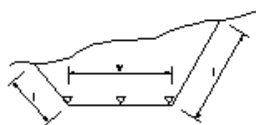


整形仕上げ工(盛土工)

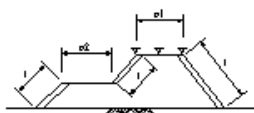
徳島県__共通編__4



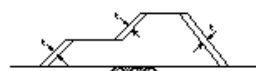
天端敷砂利工



掘削工(切土工)

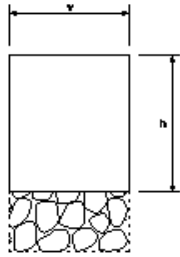


路体盛土工・路床盛土工

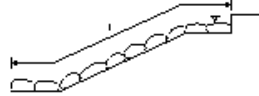


法面整形工(盛土工)

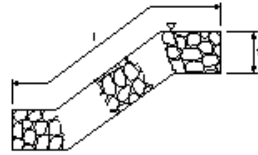
徳島県_河川編_1



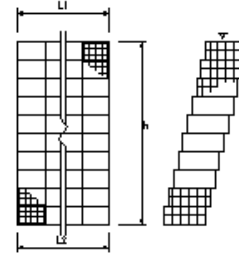
護岸付属物工



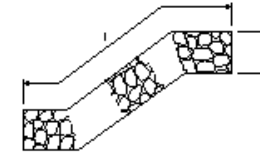
多自然型護岸工(巨石張り)(巨石積み)



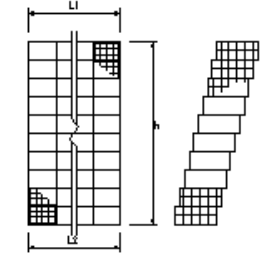
多自然型護岸工(かごマット標準)



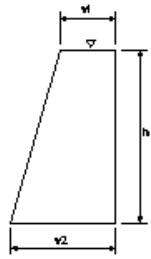
多自然型護岸工(かごマット多段積み)



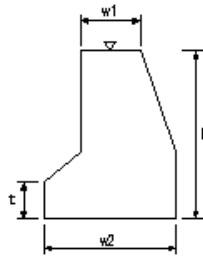
羽口工(ジャかご)



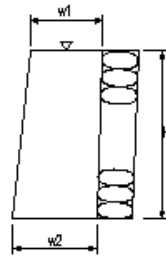
羽口工(ふとんかご)(かご枠)



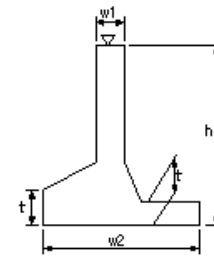
コンクリート擁壁工(1)



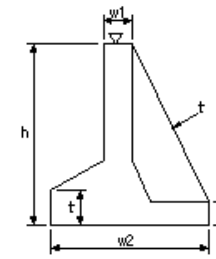
コンクリート擁壁工(2)



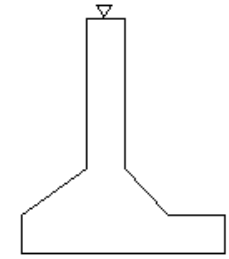
コンクリート擁壁工(3)



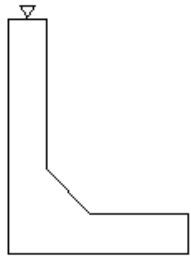
コンクリート擁壁工(4)



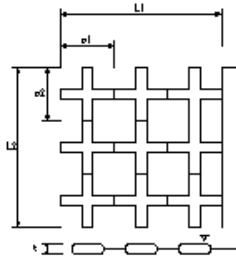
コンクリート擁壁工(5)



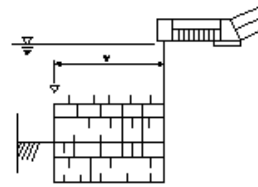
プレキャスト擁壁工(1)



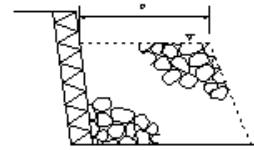
プレキャスト擁壁工(2)



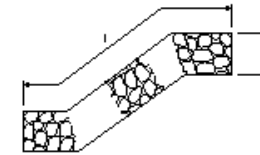
根固めブロック工



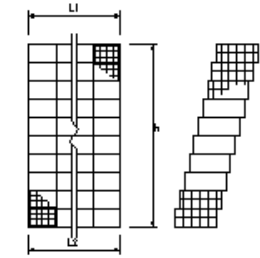
沈床工



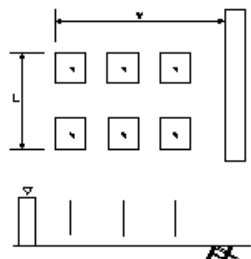
捨石工



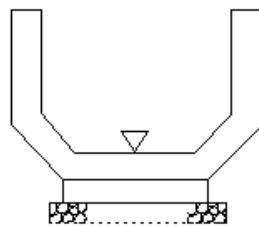
かご工(ジャかご)



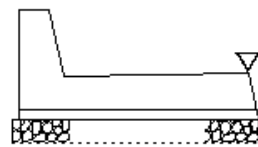
かご工(ふとんかご)



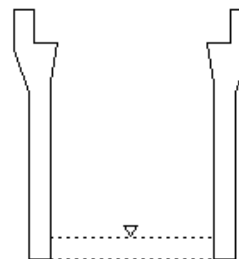
杭出し水制工



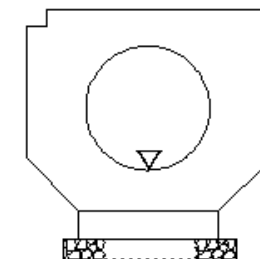
側溝工(プレキャストU型側溝)



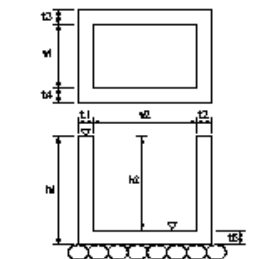
側溝工(L型側溝)



側溝工(自由勾配側溝)

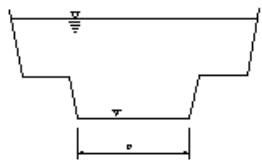


側溝工(管渠)

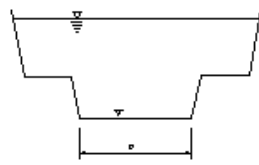


集水樹工

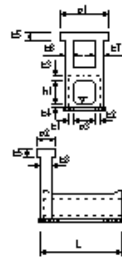
徳島県_河川編_2



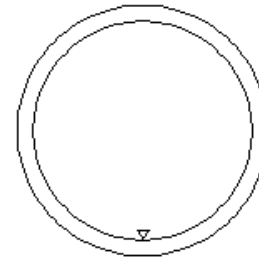
浚渫船運転工(ポンプ浚渫船)



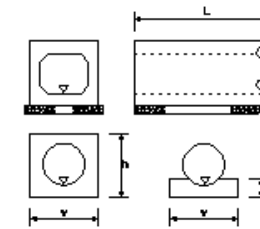
浚渫船運転工(グラブ船)



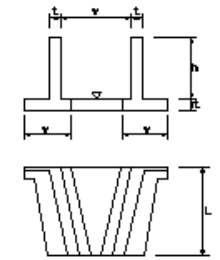
函渠工(本体工)



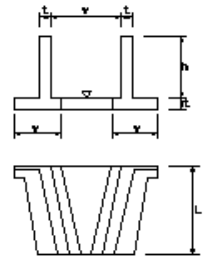
函渠工(ヒューム管)(PC管)(コルゲートパイプ)(ダクタイル鑄鉄管)



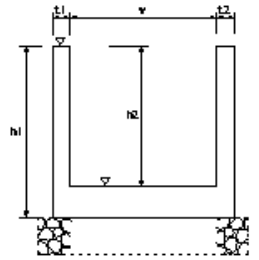
函渠工(PC函渠)



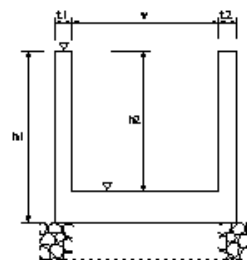
翼壁工



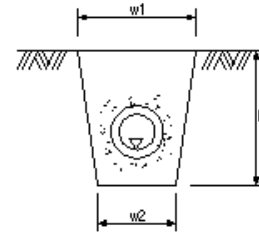
樋門・樋管本体工_水叩工



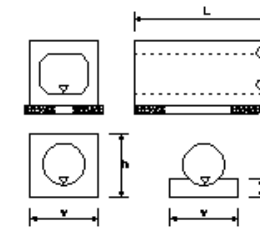
側溝工



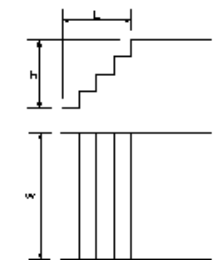
堤脚水路工



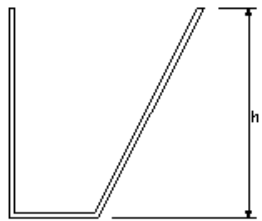
暗渠工



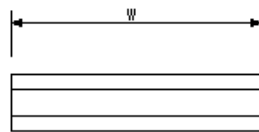
樋門接続暗渠工



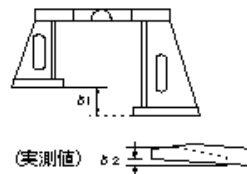
階段工(現場打階段)(プレキャスト階段)



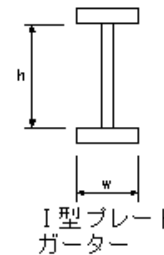
刃口金物製作工



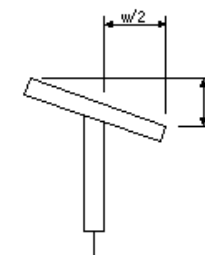
鋼製伸縮継手製作工(部材)



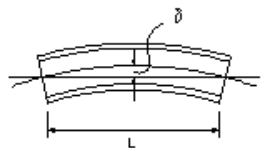
鋼製伸縮継手製作工(仮組立時)



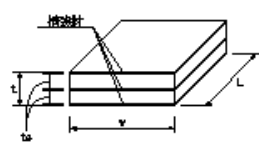
I型プレートガーター



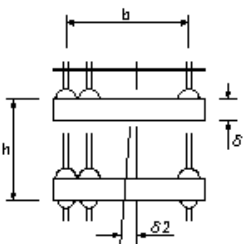
プレビーム用桁製作工(シュミレーション等による仮組立を簡略化する場合を含む)...



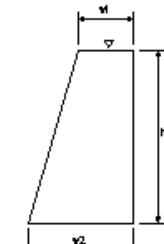
プレビーム用桁製作工(シュミレーション等による仮組立を簡略化する場合を含む)...



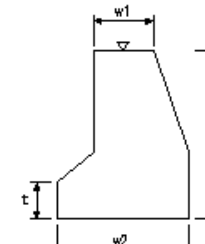
鑄造費(大型ゴム支承工)



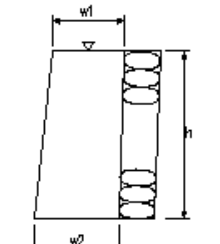
アンカーフレーム製作工



取付擁壁工(1)

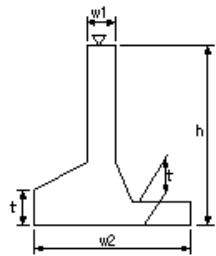


取付擁壁工(2)

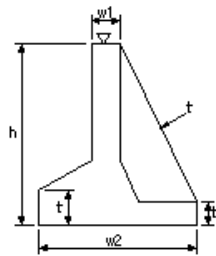


取付擁壁工(3)

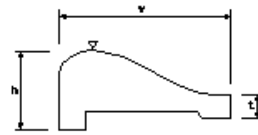
徳島県_河川編_3



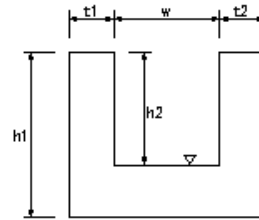
取付擁壁工(4)



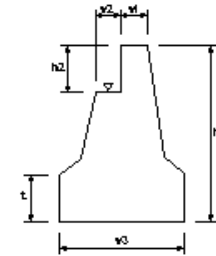
取付擁壁工(5)



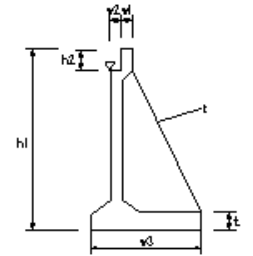
堰本体工・水叩工・土砂吐工



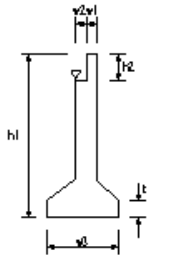
魚道本体工



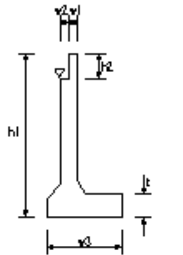
管理橋橋台工(1)



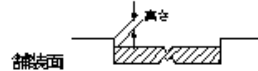
管理橋橋台工(2)



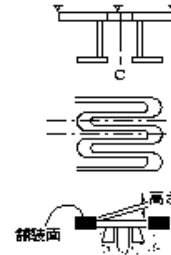
管理橋橋台工(3)



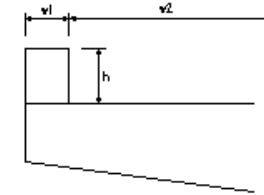
管理橋橋台工(4)



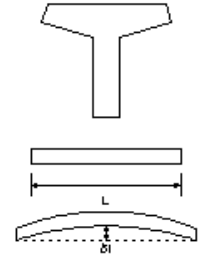
橋梁付属物工(伸縮装置工)ゴムジョイント



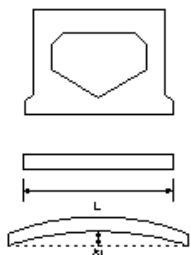
橋梁付属物工(鋼製フィンガージョイント)



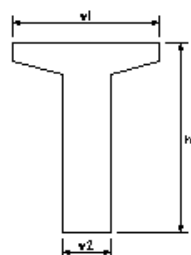
橋梁付属物工(地覆工)



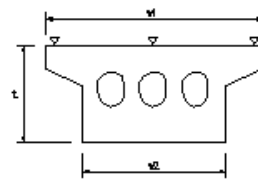
プレテンション桁購入工(けた橋)



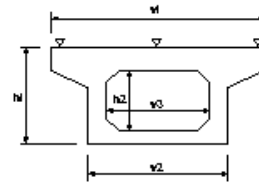
プレテンション桁購入工(スラブ桁)



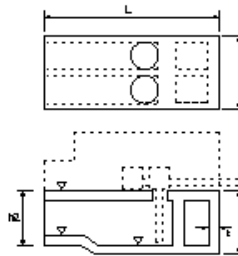
ポストテンション桁製作工



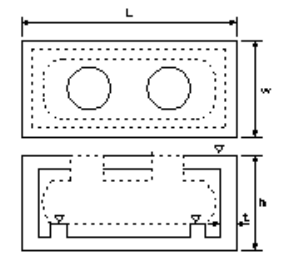
PCホロースラブ製作工



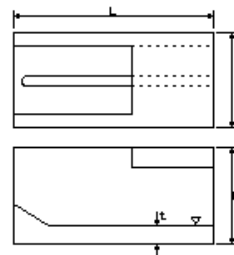
PC箱桁製作工



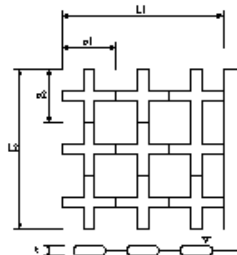
本体工



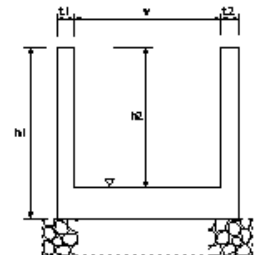
燃料貯油槽工



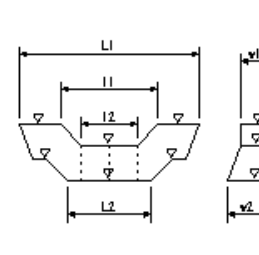
コンクリート床版工



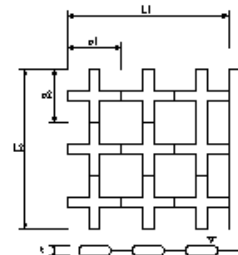
ブロック床版工



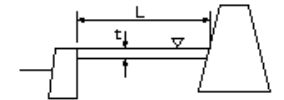
現場水路工



本体工(床固め本体工)

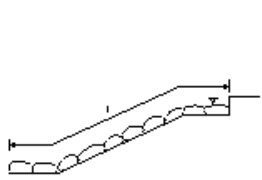


本体工(根固めブロック)

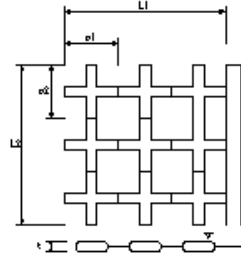


床止め工/床固め工_水叩工

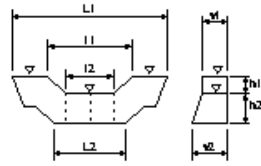
徳島県_河川編_4



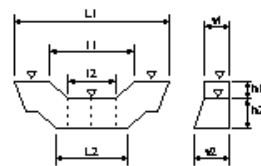
水叩工(巨石張り)



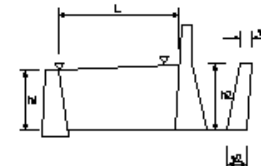
水叩工(根固めブロック)



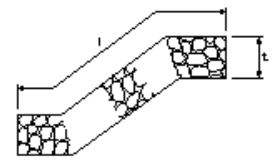
本堤工



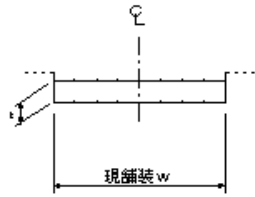
垂直壁工



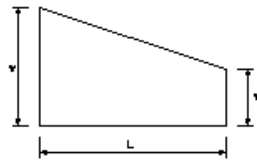
側壁工



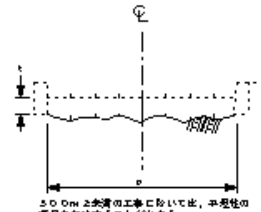
縁切工(じゃかご工)



路面切削工

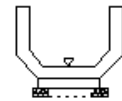


舗装打換え工

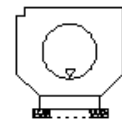


オーバーレイ工

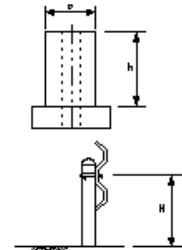
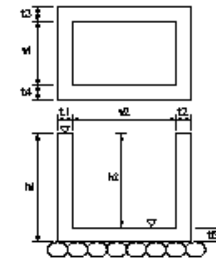
△0.0m 未満の工事において、平型径の
変更を容許することがある。



排水構造物修繕工(プレキャストU型側溝・管(函)渠)

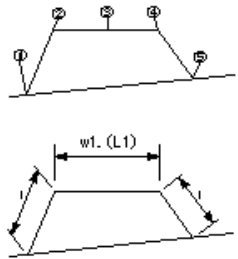


排水構造物修繕工(集水樹工)

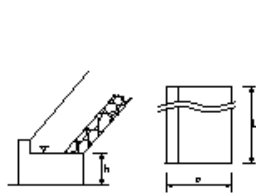


防護柵修繕工(ガードパイプ)

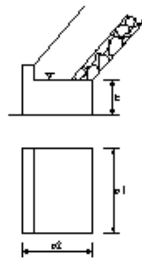
徳島県_海岸編_1



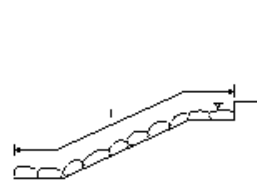
護岸基礎工/突堤基礎工/突堤本体工/
海域堤基礎工/海域堤本体工/捨石工



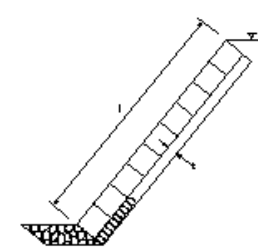
護岸基礎工_場所打コンクリート工



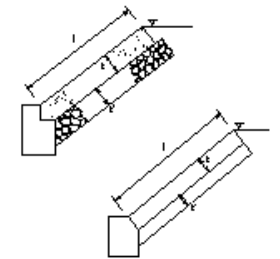
護岸基礎工_海岸コンクリートブロック工



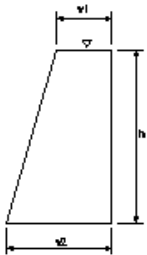
捨石張り工



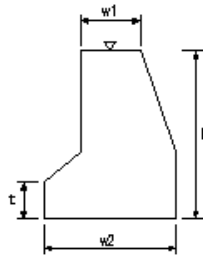
護岸工_海岸コンクリートブロック工



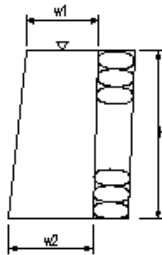
護岸工_コンクリート被覆工



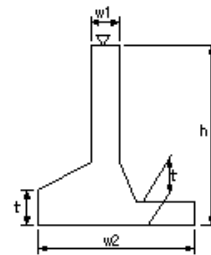
現場打擁壁工(1)



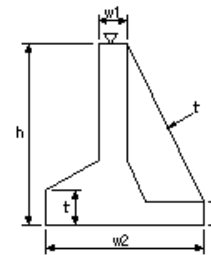
現場打擁壁工(2)



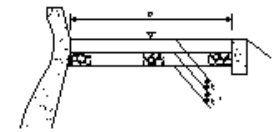
現場打擁壁工(3)



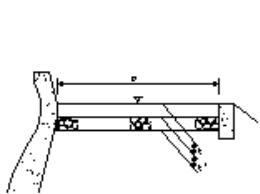
現場打擁壁工(4)



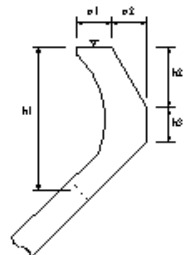
現場打擁壁工(5)



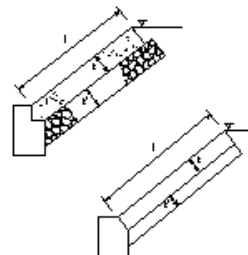
天端被覆工_コンクリート被覆工



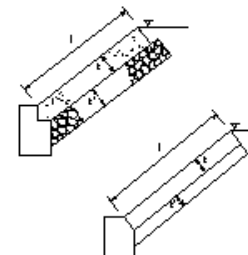
アスファルト被覆工



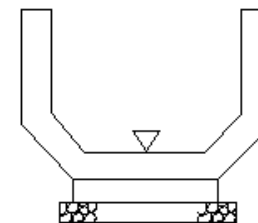
波返工



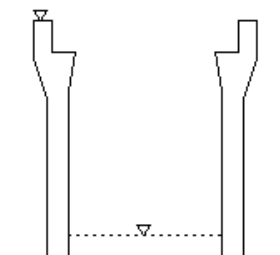
裏法被覆工_コンクリート被覆工



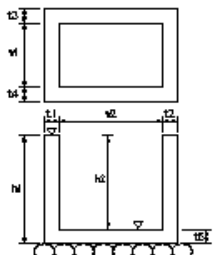
裏法被覆工_アスファルト被覆工



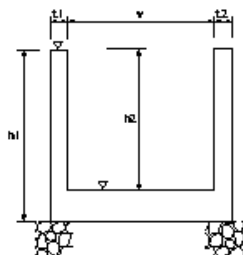
側溝工(プレキャストU型側溝)



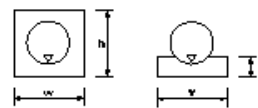
側溝工(自由勾配側溝)



集水樹工



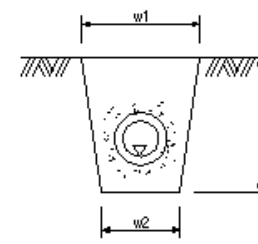
堤脚水路工



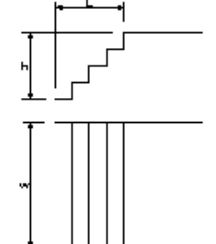
暗渠工(プレキャストパイプ)



暗渠工(プレキャストボックス)

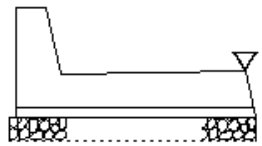


暗渠工(コルゲートパイプ)(ダクタイル鑄鉄管)

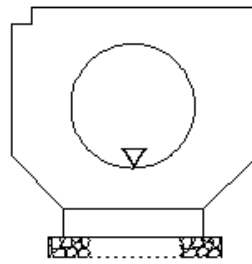


階段工

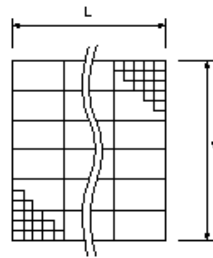
徳島県_海岸編_2



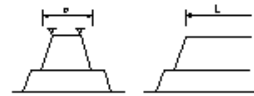
側溝工(L型側溝)



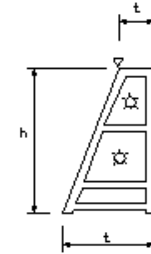
側溝工(管渠)



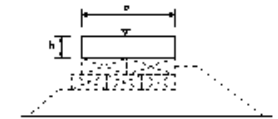
吸出し防止工



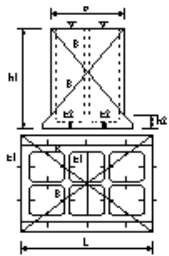
海岸コンクリートブロック工



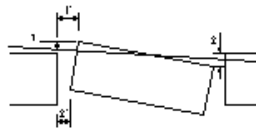
石砕工



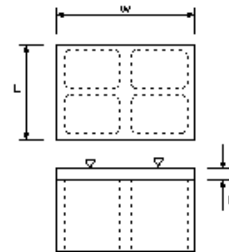
突堤本体工/海域堤本体工_場所打コンクリート工



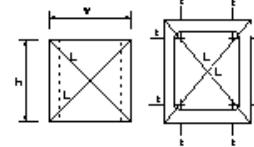
ケーソン工(ケーソン工製作)



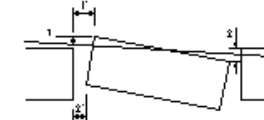
ケーソン工(ケーソン工据付)



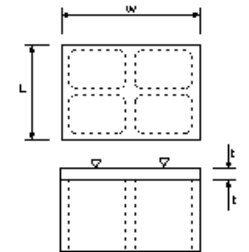
ケーソン工(突堤上部工)_場所打コンクリート_海岸コンクリートブロック



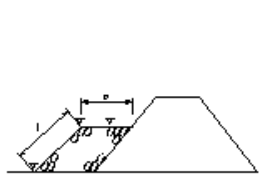
セルラー工(セルラー工製作)



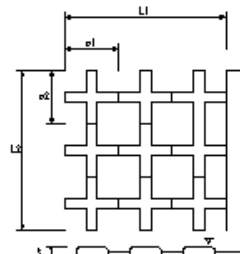
セルラー工(セルラー工据付)



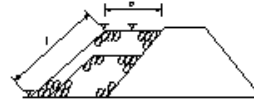
セルラー工(突堤上部工)_場所打コンクリート_海岸コンクリートブロック



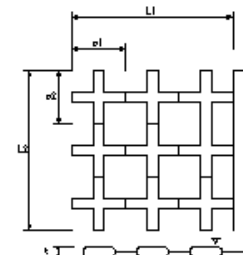
根固め工_捨石工



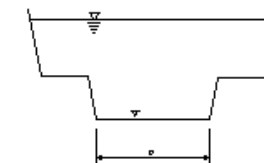
根固めブロック工



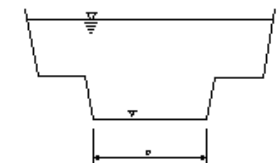
消波工_捨石工



消波ブロック工

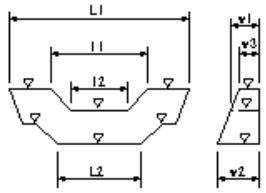


浚渫船運転工(ポンプ浚渫船)

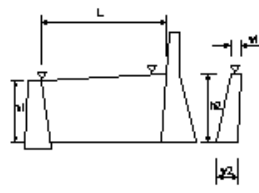


浚渫船運転工(グラブ船)

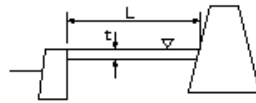
徳島県_砂防編_1



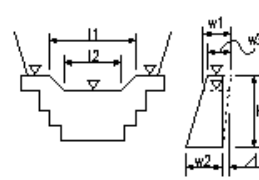
コンクリートダム本體工
コンクリート副ダム



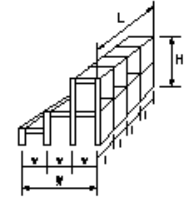
コンクリート側壁工



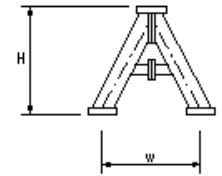
水叩工



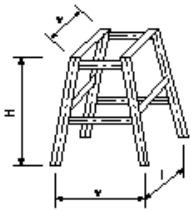
鋼製ダム本體工(不透過型)



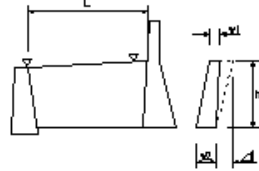
図a 格子形鋼製砂防ダム
鋼製ダム本體工(透過型)(図a)



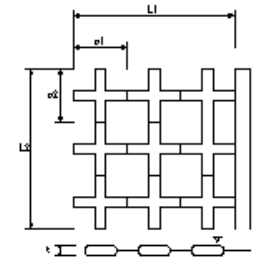
図b 鋼製スリットダムA型
鋼製ダム本體工(透過型)(図b)



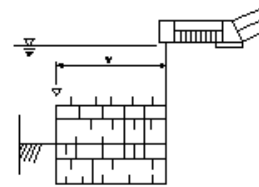
図c 鋼製スリットダムB型
鋼製ダム本體工(透過型)(図c)



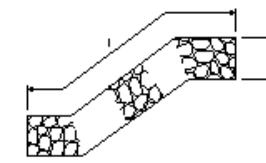
鋼製側壁工



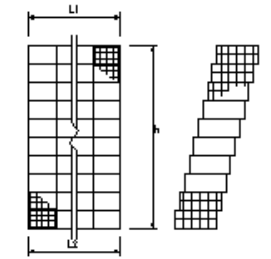
根固めブロック工



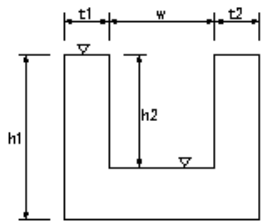
沈床工



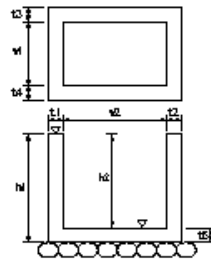
かご工(しゃかご工)



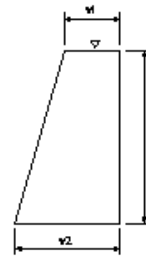
かご工(ふとんかご工)



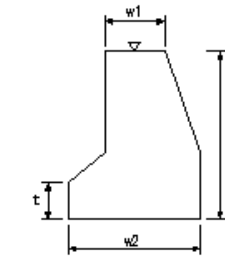
付帯道路工_側溝工



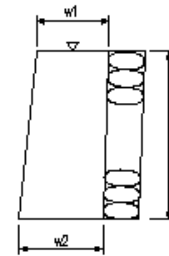
集水樹工



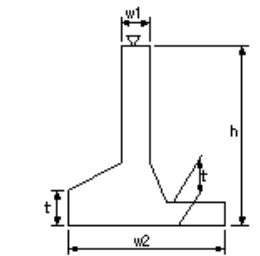
コンクリート擁壁工(1)



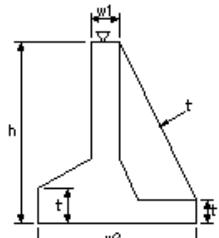
コンクリート擁壁工(2)



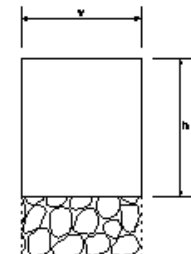
コンクリート擁壁工(3)



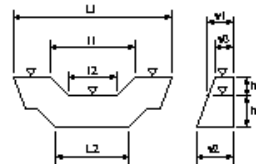
コンクリート擁壁工(4)



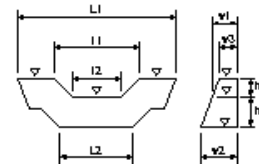
コンクリート擁壁工(5)



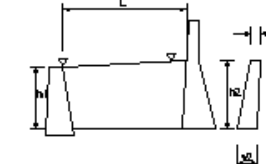
護岸付属物工



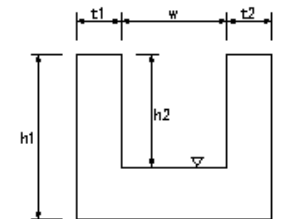
床固め本體工



垂直壁工

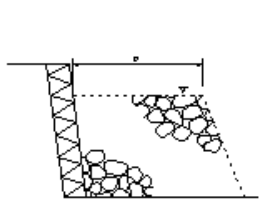


床固め工_側壁工

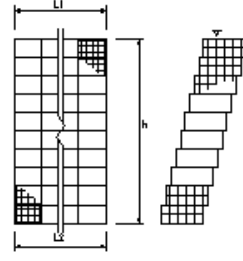


魚道工

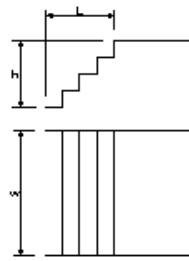
徳島県_砂防編_2



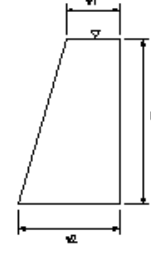
捨石工



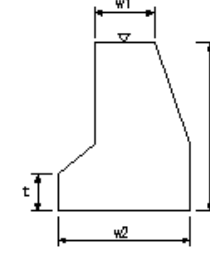
かご工(かごマット工多段積み)



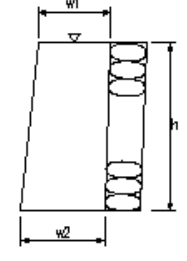
階段工



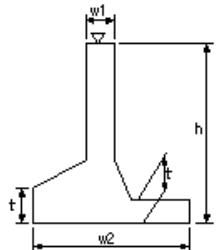
現場打擁壁工(1)



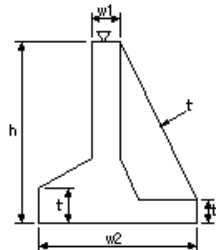
現場打擁壁工(2)



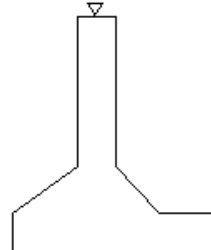
現場打擁壁工(3)



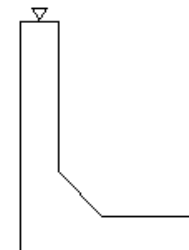
現場打擁壁工(4)



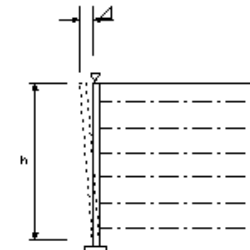
現場打擁壁工(5)



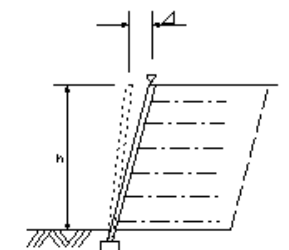
プレキャスト擁壁工(1)



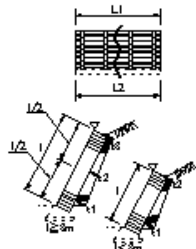
プレキャスト擁壁工(2)



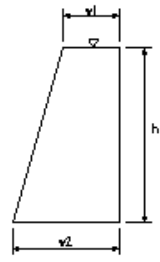
補強土壁工・ジオブロック工法



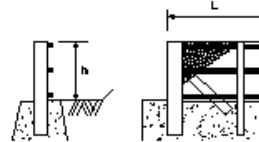
補強土壁工・ワイヤーウォール工法



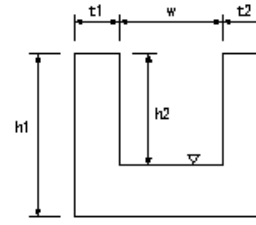
井桁ブロック工



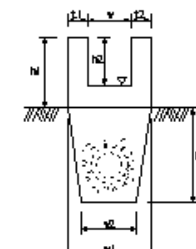
小型擁壁工



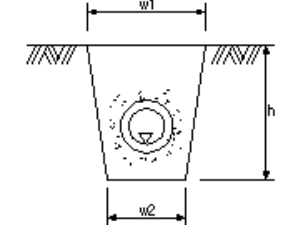
落石防護工



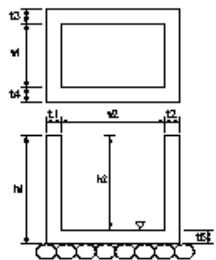
山腹集水路・排水路工



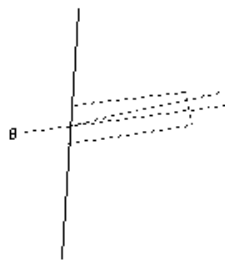
山腹明暗渠工



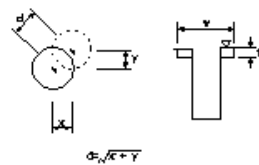
山腹暗渠工



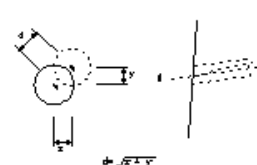
集水樹工



集排水ボーリング工

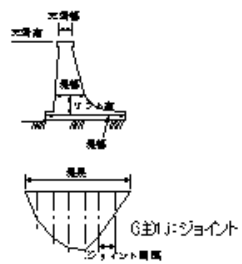


集水井工

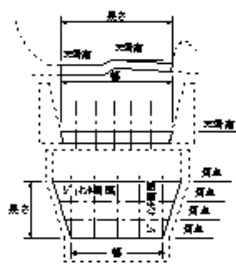


抑止アンカー工・PC法砕工

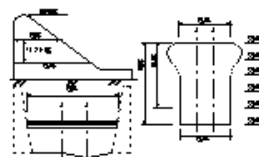
徳島県_ダム編



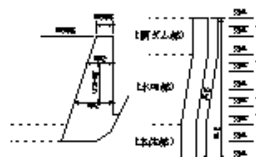
コンクリートダム工(本体)



コンクリートダム工(水叩)



コンクリートダム工(副ダム)

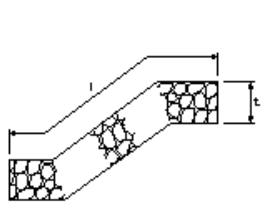


コンクリートダム工(導流壁)

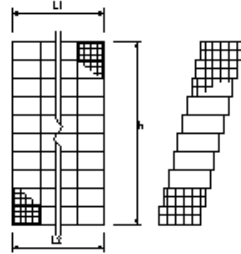


ボーリング工

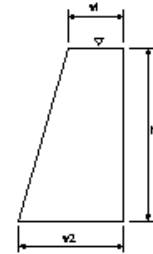
徳島県_道路編_1



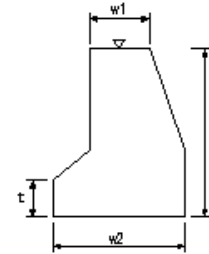
かご工(じゃかご)



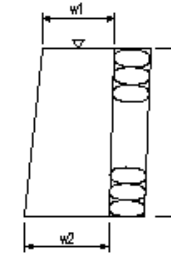
かご工(ふとんかご)



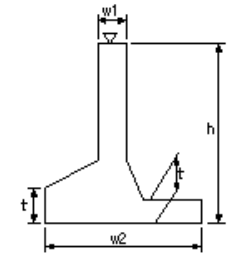
現場打擁壁工(1)



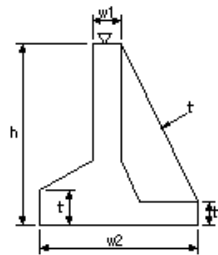
現場打擁壁工(2)



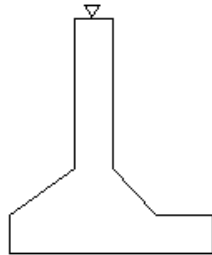
現場打擁壁工(3)



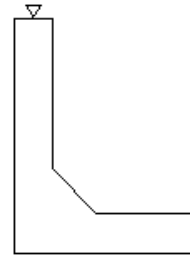
現場打擁壁工(4)



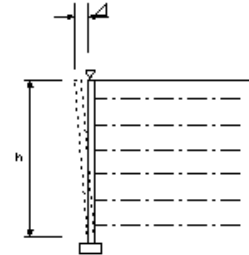
現場打擁壁工(5)



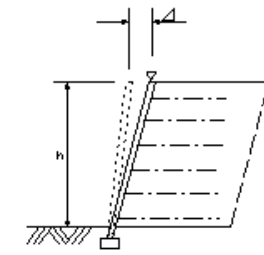
プレキャスト擁壁工(1)



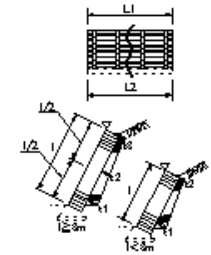
プレキャスト擁壁工(2)



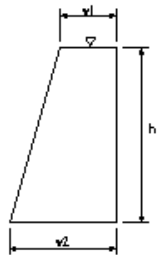
補強土壁工(ジオブロック工法)



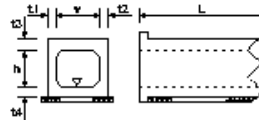
補強土壁工(ワイヤーウォール工法)



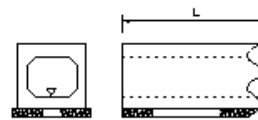
井桁ブロック工



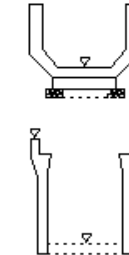
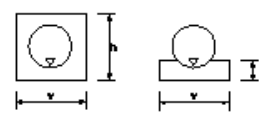
小型擁壁工



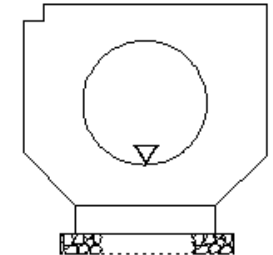
現場打カルパート工



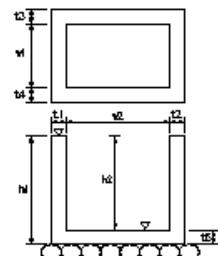
プレキャストカルパート工(プレキャストブロック) プレキャストカルパート工(プレキャストパイプ)



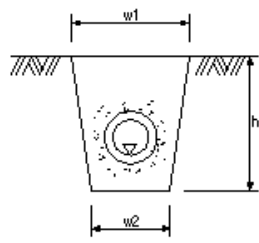
側溝工(プレキャストU型側溝) (コルゲートフリューム) (自由勾配側溝)



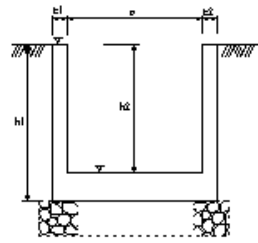
管渠工



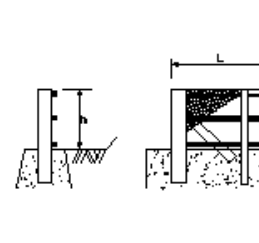
集水樹・マンホール工



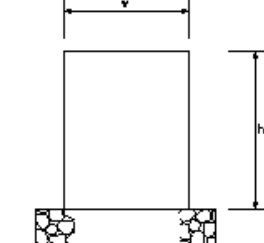
地下排水工



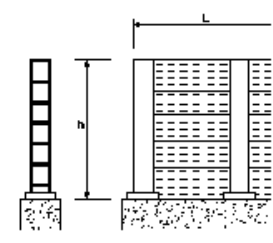
現場打(組立)水路工



落石防護柵工

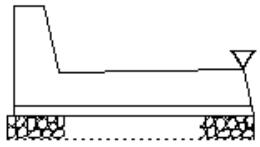


遮音壁基礎工

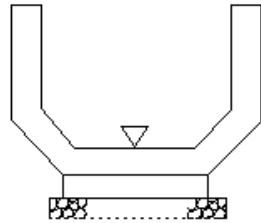


遮音壁本体工

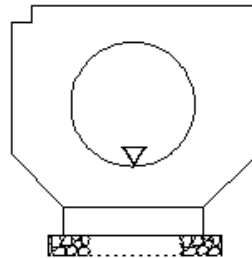
徳島県_道路編_2



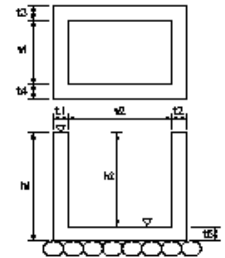
側溝工(L型街渠工)(LO型街渠工)



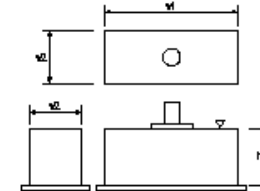
側溝工(プレキャストU型側溝工)



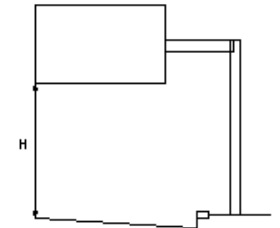
側溝工(管(函)渠型側溝工)管渠工



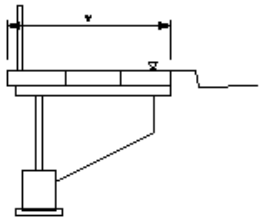
街渠樹・マンホール工(街渠樹工)(マンホール工)



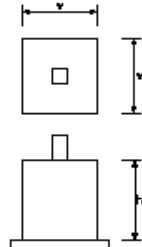
大型標識工(標識基礎工)



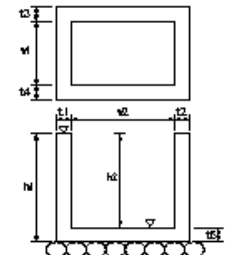
大型標識工(標識柱工)



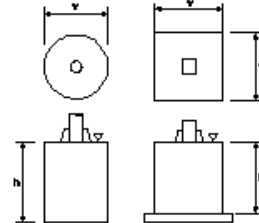
組立歩道工



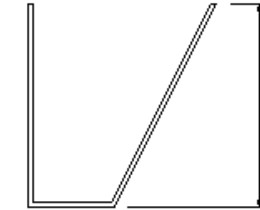
組立歩道工(支柱基礎工)



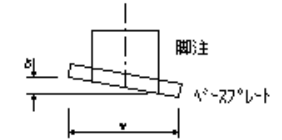
ケーブル配管工(ハンドホール)



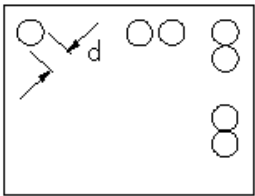
照明工(照明柱基礎工)



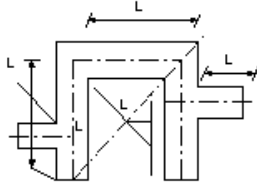
刃口金物製作工



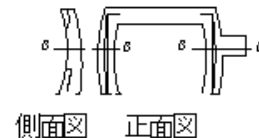
鋼製橋脚製作工(部材)(脚柱とベースプレートの鉛直度)



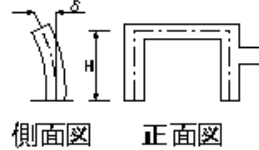
鋼製橋脚製作工(部材)(ベースプレート)



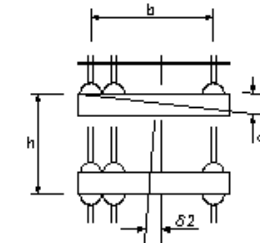
鋼製橋脚製作工(仮組立時)(柱の中心間隔、対角長)



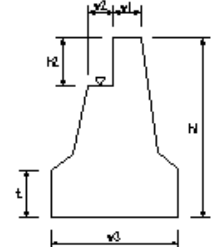
鋼製橋脚製作工(仮組立時)(おのきヤンバー及び柱の曲がり)



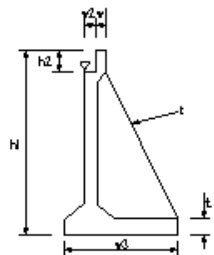
鋼製橋脚製作工(仮組立時)(柱の鉛直度)



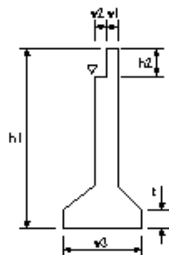
アンカーフレーム製作工



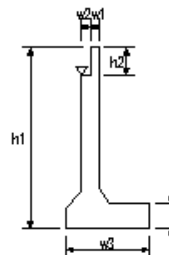
橋台躯体工(1)



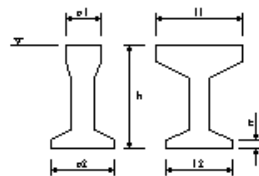
橋台躯体工(2)



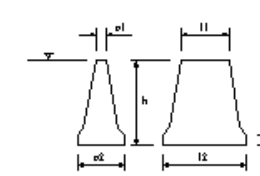
橋台躯体工(3)



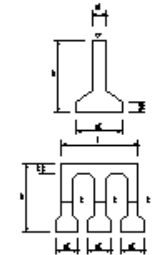
橋台躯体工(4)



RC躯体工(張出式)

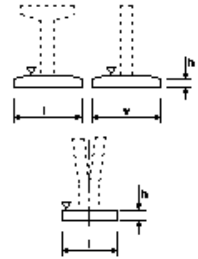


RC躯体工(重力式)(半重力式)



RC躯体工(ラマン式)

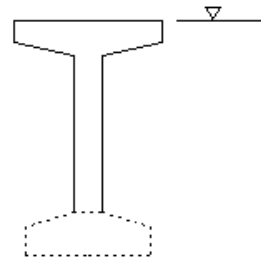
徳島県_道路編_3



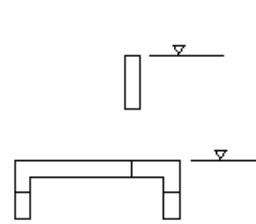
橋脚フーチング工(型)(T型)



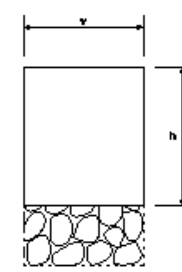
橋脚フーチング工(門型)



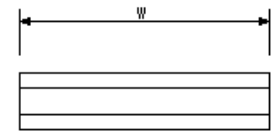
橋脚架設工(型・T型)



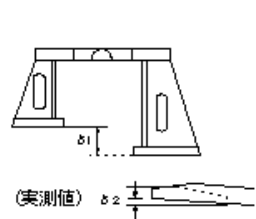
橋脚架設工(門型)



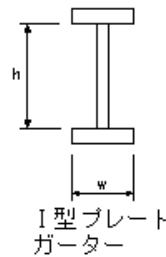
護岸付属物工



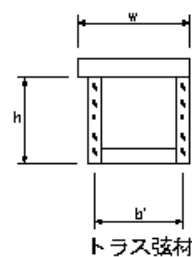
鋼製伸縮継手製作工(部材)



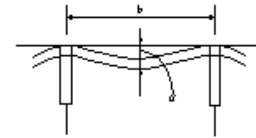
鋼製伸縮継手製作工(板組立時)



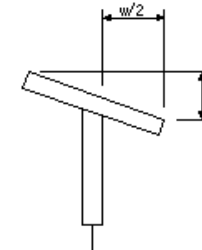
横断歩道橋製作工(プレートガーター)



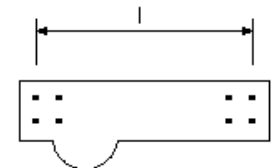
横断歩道橋製作工(トラス弦材)



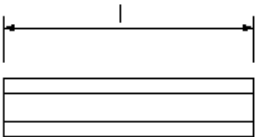
横断歩道橋製作工(板の平面度)



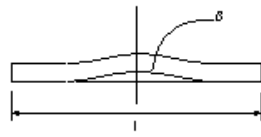
横断歩道橋製作工(フランジの直角度)



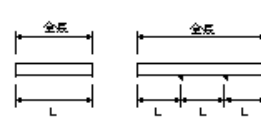
横断歩道橋製作工(部材長)(プレートガーター)



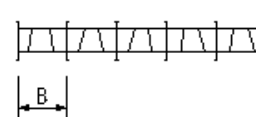
横断歩道橋製作工(部材長)(トラス・アーチ等)



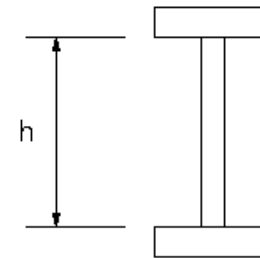
横断歩道橋製作工(圧縮材の曲がり)



横断歩道橋製作工(全長、支間長)



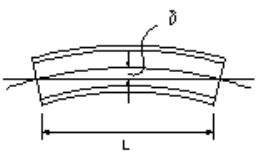
横断歩道橋製作工(主桁、主構の中心間距離)



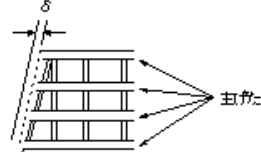
横断歩道橋製作工(主構の組立高さ)



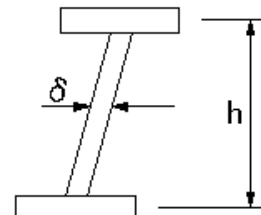
横断歩道橋製作工(主桁、主構の通り)



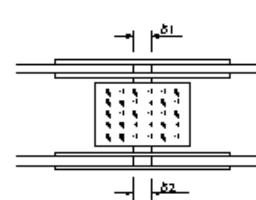
横断歩道橋製作工(主桁、主構のそり)



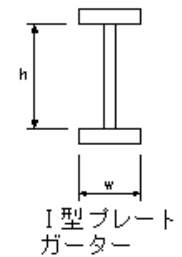
横断歩道橋製作工(主桁、主構の橋端における出入差)



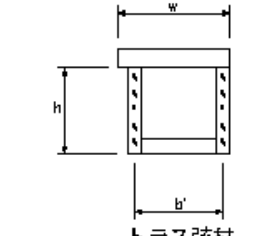
横断歩道橋製作工(主桁、主構の鉛直度)



横断歩道橋製作工(現場継手部のすき間)



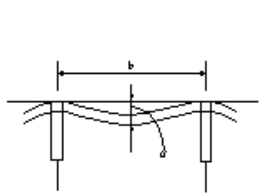
I型プレートガーター



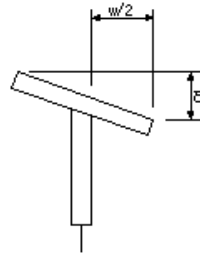
トラス弦材

横断歩道橋製作工(板組立による検査を省略する場合)(トラス・アーチ等)

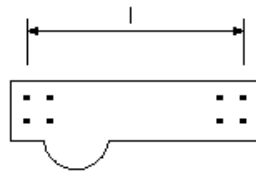
徳島県_道路編_4



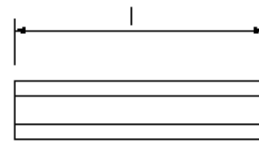
横断歩道橋製作工(仮組立による検査を省略する場合)(板の平面度)



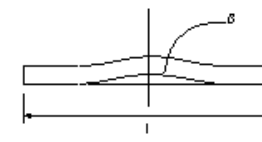
横断歩道橋製作工(仮組立による検査を省略する場合)(フランジの直角度)



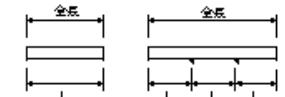
横断歩道橋製作工(仮組立による検査を省略する場合)(部材長)(プレートガーダー)



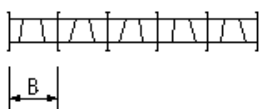
横断歩道橋製作工(仮組立による検査を省略する場合)(部材長)(トラス・アーチ)



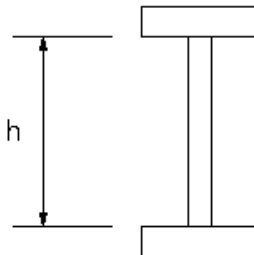
横断歩道橋製作工(仮組立による検査を省略する場合)(圧縮材の曲がり)



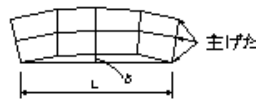
横断歩道橋製作工(仮組立による検査を省略する場合)(全長、支間長)



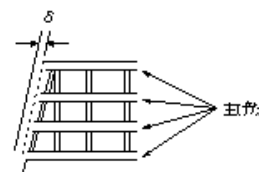
横断歩道橋製作工(仮組立による検査を省略する場合)(主桁、主構の中心間)



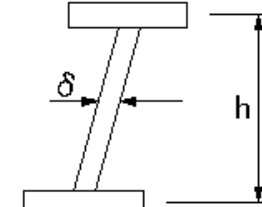
横断歩道橋製作工(仮組立による検査を省略する場合)(主構の組立高さ)



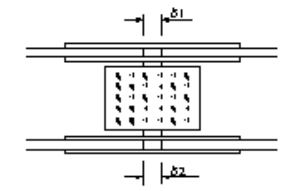
横断歩道橋製作工(仮組立による検査を省略する場合)(主桁、主構の通り)



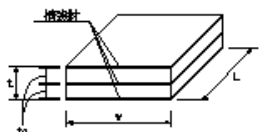
横断歩道橋製作工(仮組立による検査を省略する場合)(主桁、主構の橋端にお)



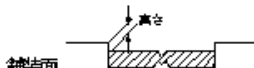
横断歩道橋製作工(仮組立による検査を省略する場合)(主桁、主構の鉛直度)



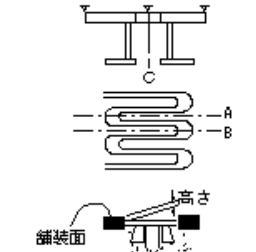
横断歩道橋製作工(仮組立による検査を省略する場合)(現場継手部のすき間)



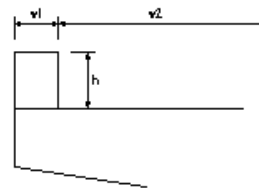
铸造費(大型ゴム支承工)



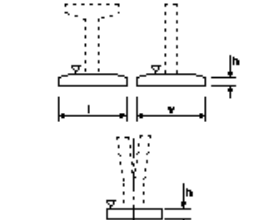
伸縮装置工(ゴムジョイント)



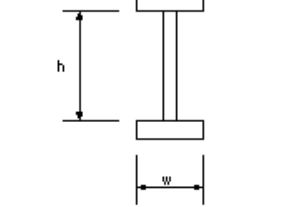
伸縮装置工(鋼フィンガージョイント)



地覆工

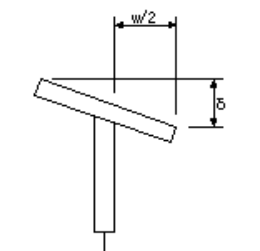


橋脚フーチング工(Ⅱ型)(T型)

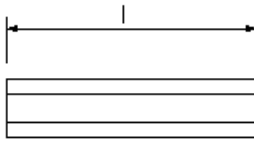


I型プレートガーダー

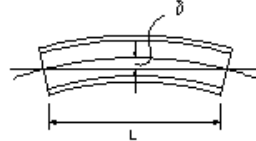
プレビーム用桁製作工(シミュレーション等による仮組立を簡略化する場合を含む)(フ)



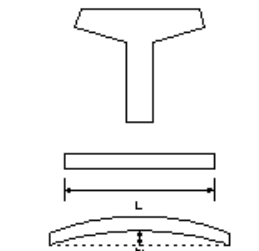
プレビーム用桁製作工(シミュレーション等による仮組立を簡略化する場合を含む)(フ)



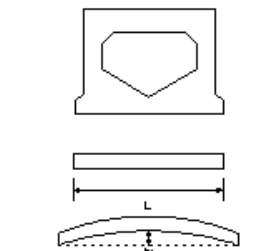
プレビーム用桁製作工(シミュレーション等による仮組立を簡略化する場合を含む)(フ)



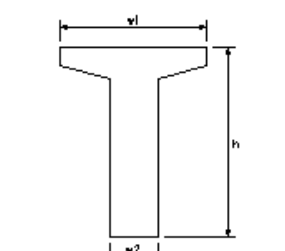
プレビーム用桁製作工(シミュレーション等による仮組立を簡略化する場合を含む)(フ)



プレテンション桁購入工(けた橋)

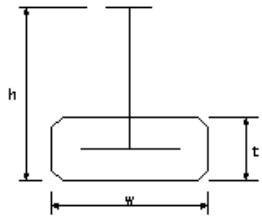


プレテンション桁購入工(スラブ橋)

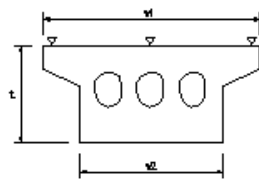


ポストテンション桁製作工

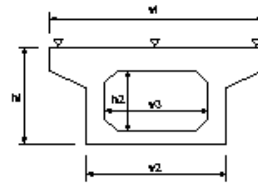
徳島県_道路編_5



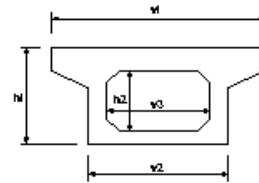
プレビーム桁製作工



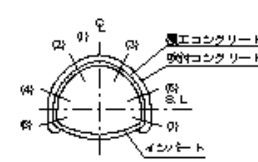
PCホロースラブ製作工・RC場所打ホロースラブ製作工・PC板桁製作工



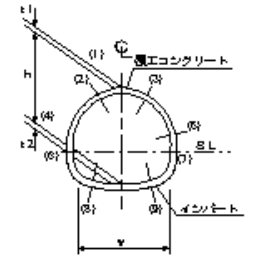
PC箱桁製作工・PC片持箱桁製作工



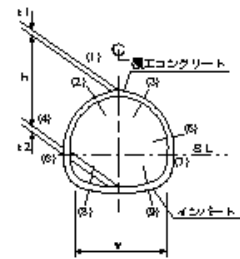
PC押し出し箱桁製作工



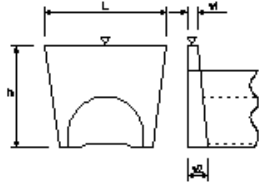
吹付工



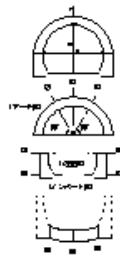
覆工コンクリート・側壁コンクリート



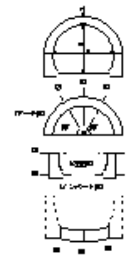
インパート本体工



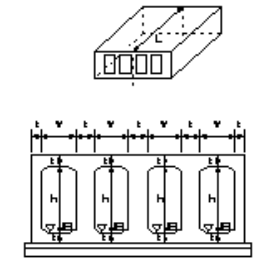
坑門本体工



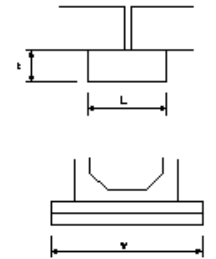
明り巻工



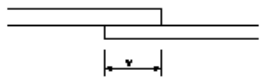
覆工コンクリート



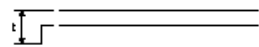
現場打ち躯体工



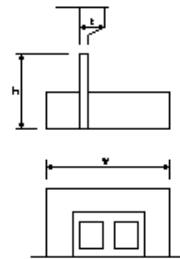
カラー継手工



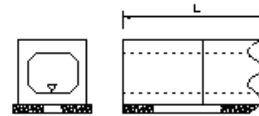
防水工(防水)



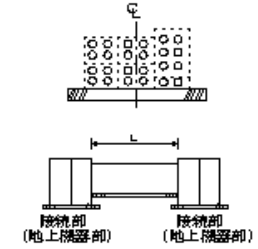
防水工(防水保護工)



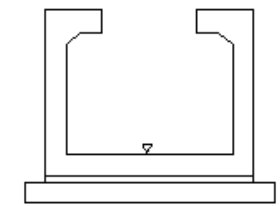
防水工(防水壁)



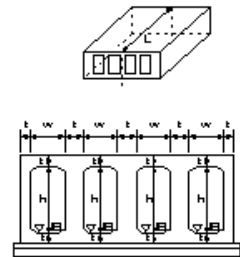
プレキャスト躯体工



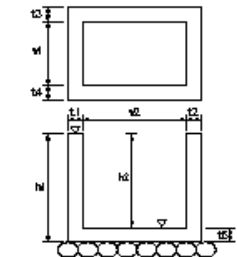
管路工



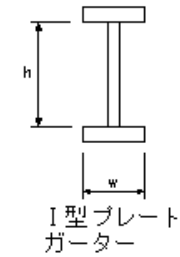
プレキャストボックス工



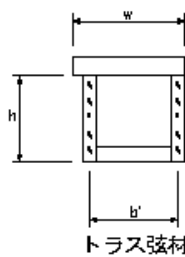
現場打ちボックス工



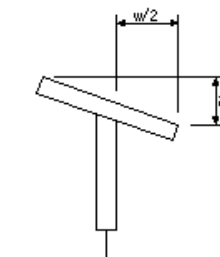
ハンドホール工



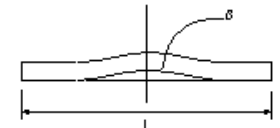
桁補強材製作工(プレートガーター)



桁補強材製作工(トラス・アーチ等)

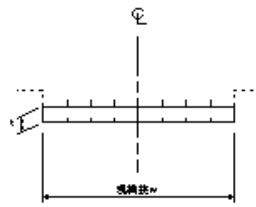


桁補強材製作工(フランジの直角度)

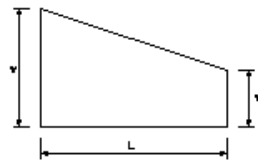


桁補強材製作工(圧縮材の曲がり)

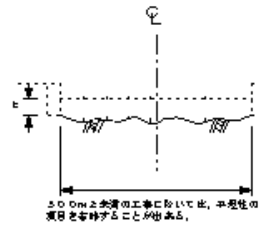
徳島県_道路編_6



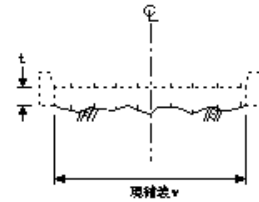
路面切削工



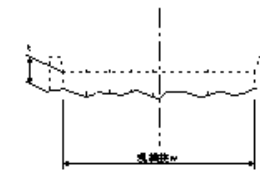
舗装打換え工



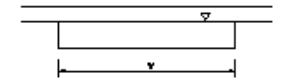
オーバーレイ工



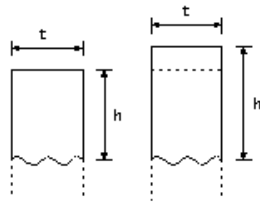
路上再生路盤工



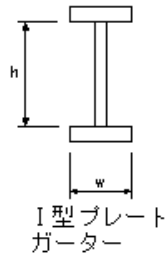
路上表層再生工



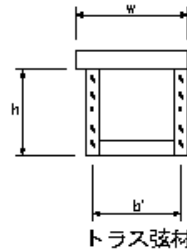
プレキャストRC舗装版工



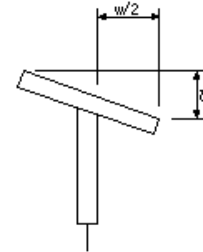
排水構造物修繕工



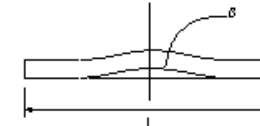
鋼桁補強工(プレートガーター)



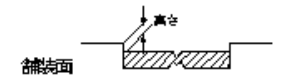
鋼桁補強工(トラス・アーチ等)



鋼桁補強工(フランジの直角度)

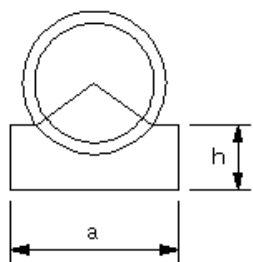


鋼桁補強工(圧縮材の曲がり)

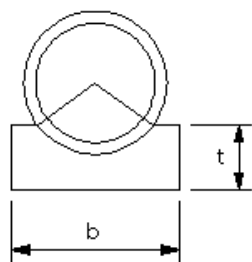


伸縮継手修繕工(ゴムジョイント)

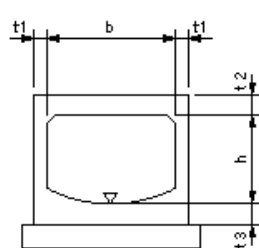
徳島県_下水道編



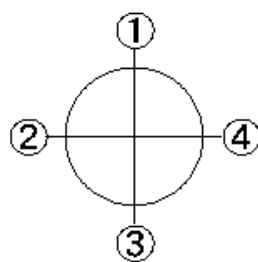
管渠基礎工(コンクリート基礎)



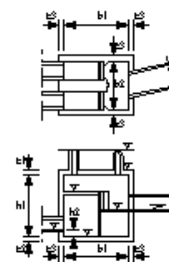
管渠基礎工(砂基礎、砂砂利基礎)



管渠(現場打ち渠工)



管渠(シールド工)



伏せ越し