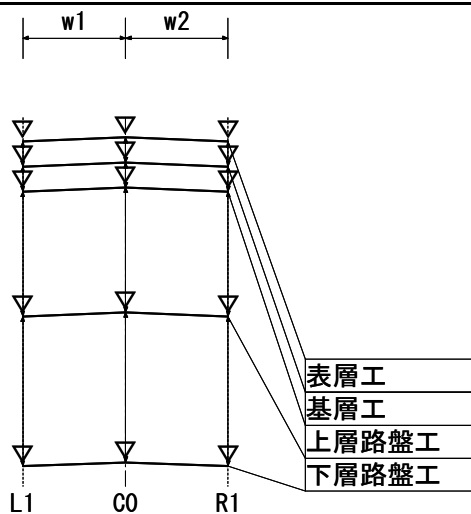


横浜市_舗装出来形フォーマットサンプル

出 来 形 管 理 図

工 種 アスファルト舗装工

工事名 県道〇〇-△△線道路改良工事

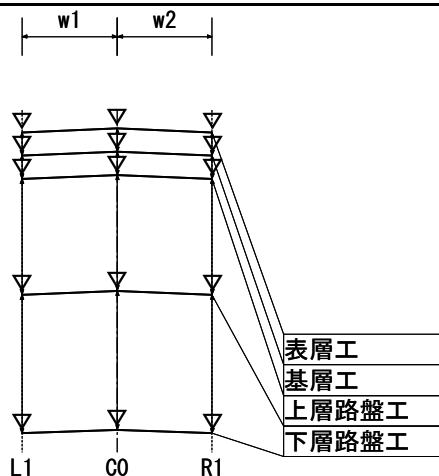


測定位置	La	Ca	Ra	Lb	Cb	Rb	Lc	Cc	Rc	Ld	Cd	Rd	Le	Ce	Re	L(b-a)	C(b-a)	R(b-a)	L(c-b)	C(c-b)	R(c-b)	L(d-c)	C(d-c)	R(d-c)	L(e-d)	C(e-d)	R(e-d)												
	規格値	—	—	—	—	—	—	—	—	—	—	—	—	—	—	—	-7	-7	-7	-9	-9	-9	-25	-25	-25	-45	-45	-45											
設計値	—	—	—	—	—	—	—	—	—	—	—	—	—	—	—	50	50	50	50	50	50	250	250	250	300	300	300												
測点	実測	実測	実測	実測	実測	実測	実測	実測	実測	実測	実測	実測	実測	実測	実測	実測	差	実測	差	実測	差	実測	差	実測	差	実測	差	実測	差										
No.0																54	+4	47	-3	49	-1	39	-11	53	+3	58	+8	257	+7	250	±0	244	-6	295	-5	304	+4	301	+1
No.1																51	+1	57	+7	58	+8	49	-1	47	-3	57	+7	255	+5	249	-1	249	-1	301	+1	313	+13	305	+5
No.2																55	+5	43	-7	49	-1	35	-15	60	+10	34	-16	250	±0	253	+3	269	+19	300	±0	299	-1	298	-2
No.3																54	+4	47	-3	49	-1	39	-11	53	+3	58	+8	257	+7	250	±0	244	-6	295	-5	304	+4	301	+1
No.4																51	+1	57	+7	58	+8	49	-1	47	-3	57	+7	255	+5	249	-1	249	-1	301	+1	313	+13	305	+5
No.5																51	+1	57	+7	58	+8	49	-1	47	-3	57	+7	255	+5	249	-1	249	-1	301	+1	313	+13	305	+5
No.6																54	+4	47	-3	49	-1	39	-11	53	+3	58	+8	257	+7	250	±0	244	-6	295	-5	304	+4	301	+1
No.7																54	+4	47	-3	49	-1	39	-11	53	+3	58	+8	257	+7	250	±0	244	-6	295	-5	304	+4	301	+1
No.8																51	+1	57	+7	58	+8	49	-1	47	-3	57	+7	255	+5	249	-1	249	-1	301	+1	313	+13	305	+5
… X																53	+3	50	±0	52	+2	42	-8	51	+1	55	+5	256	+6	250	±0	248	-2	298	-2	307	+7	302	+2

出来形管理図

工種 アスファルト舗装工

工事名 県道〇〇-△△線道路改良工事



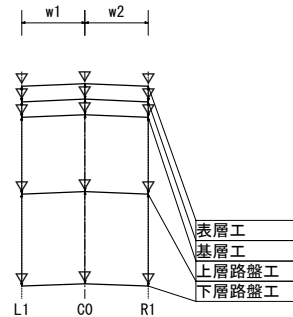
測定位置	La	Ca	Ra	Lb	Cb	Rb	Lc	Cc	Rc	Ld	Cd	Rd	Le	Ce	Re	L(b-a)	C(b-a)	R(b-a)	L(c-b)	C(c-b)	R(c-b)	L(d-c)	C(d-c)	R(d-c)	L(e-d)	C(e-d)	R(e-d)												
	—	—	—	—	—	—	—	—	—	—	—	—	—	—	—	-7	-7	-7	-9	-9	-9	-25	-25	-25	-45	-45	-45												
規格値	—																																						
社内規格値	—																																						
設計値	—																																						
測点	実測	実測	実測	実測	実測	実測	実測	実測	実測	実測	実測	実測	実測	実測	実測	実測	差	実測	差	実測	差	実測	差	実測	差	実測	差	実測	差										
No. 0																54	+4	47	-3	49	-1	39	-11	53	+3	58	+8	257	+7	250	±0	244	-6	295	-5	304	+4	301	+1
No. 1																51	+1	57	+7	58	+8	49	-1	47	-3	57	+7	255	+5	249	-1	249	-1	301	+1	313	+13	305	+5
No. 2																55	+5	43	-7	49	-1	35	-15	60	+10	34	-16	250	±0	253	+3	269	+19	300	±0	299	-1	298	-2
No. 3																54	+4	47	-3	49	-1	39	-11	53	+3	58	+8	257	+7	250	±0	244	-6	295	-5	304	+4	301	+1
No. 4																51	+1	57	+7	58	+8	49	-1	47	-3	57	+7	255	+5	249	-1	249	-1	301	+1	313	+13	305	+5
No. 5																51	+1	57	+7	58	+8	49	-1	47	-3	57	+7	255	+5	249	-1	249	-1	301	+1	313	+13	305	+5
No. 6																54	+4	47	-3	49	-1	39	-11	53	+3	58	+8	257	+7	250	±0	244	-6	295	-5	304	+4	301	+1
No. 7																54	+4	47	-3	49	-1	39	-11	53	+3	58	+8	257	+7	250	±0	244	-6	295	-5	304	+4	301	+1
No. 8																51	+1	57	+7	58	+8	49	-1	47	-3	57	+7	255	+5	249	-1	249	-1	301	+1	313	+13	305	+5
… X̄																53	+3	50	±0	52	+2	42	-8	51	+1	55	+5	256	+6	250	±0	248	-2	298	-2	307	+7	302	+2

出 来 形 管 理 表

工 事 名 県道〇〇-△△線道路改良工事

工 種 アスファルト舗装工

測定位置 L1



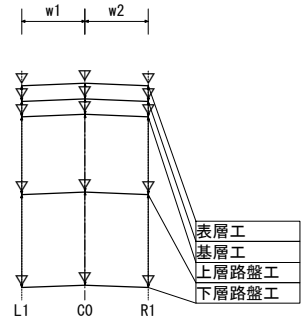
測定位置	表層工 下がり		基層工 下がり		上層路盤工 下がり		下層路盤工 下がり		路床 下がり		表層工 厚さ		基層工 厚さ		上層路盤工 厚さ		下層路盤工 厚さ		幅	
	設計値	基準値	設計値	基準値	設計値	基準値	設計値	基準値	設計値	基準値	実測	差	実測	差	実測	差	実測	差	実測	差
No. 0							54	+4	39	-11	257	+7	295	-5	6,020	+20				
No. 1							51	+1	49	-1	255	+5	301	+1	6,025	+25				
No. 2							55	+5	35	-15	250	±0	300	±0	6,015	+15				
No. 3							54	+4	39	-11	257	+7	295	-5	8,021	+21				
No. 4							51	+1	49	-1	255	+5	301	+1	10,050	+50				
No. 5							51	+1	49	-1	255	+5	301	+1	10,050	+50				
No. 6							54	+4	39	-11	257	+7	295	-5	8,060	+60				
No. 7							54	+4	39	-11	257	+7	295	-5	8,010	+10				
No. 8							51	+1	49	-1	255	+5	301	+1	6,025	+25				
No. 9							54	+4	39	-11	257	+7	295	-5	6,020	+20				

出 来 形 管 理 表

工 事 名 県道〇〇-△△線道路改良工事

工 種 アスファルト舗装工

測定位置 L1



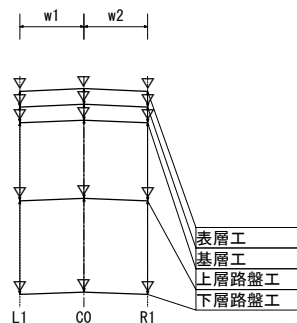
測定位置	表層工 下がり		基層工 下がり		上層路盤工 下がり		下層路盤工 下がり		路床 下がり		表層工 厚さ		基層工 厚さ		上層路盤工 厚さ		下層路盤工 厚さ		幅				
	設計値	基準値	社内規格値	測点	実測	実測	実測	実測	実測	実測	差	実測	差	実測	差	実測	差	実測	差	実測	差		
No. 0												54	+4	39	-11	257	+7	295	-5	6,020	+20		
No. 1												51	+1	49	-1	255	+5	301	+1	6,025	+25		
No. 2												55	+5	35	-15	250	±0	300	±0	6,015	+15		
No. 3												54	+4	39	-11	257	+7	295	-5	8,021	+21		
No. 4												51	+1	49	-1	255	+5	301	+1	10,050	+50		
No. 5												51	+1	49	-1	255	+5	301	+1	10,050	+50		
No. 6												54	+4	39	-11	257	+7	295	-5	8,060	+60		
No. 7												54	+4	39	-11	257	+7	295	-5	8,010	+10		
No. 8												51	+1	49	-1	255	+5	301	+1	6,025	+25		
No. 9												54	+4	39	-11	257	+7	295	-5	6,020	+20		

出来形管理表

工事名 県道〇〇-△△線道路改良工事

工種 アスファルト舗装工

測定位置 L1



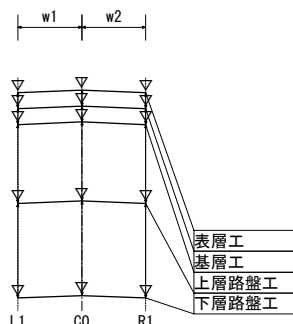
測定位置	表層工	基層工	上層路盤工	下層路盤工	路床	路床	表層工		基層工		上層路盤工		下層路盤工		路床		幅			
	下がり	下がり	下がり	下がり	下がり		下がり	実測	差	実測	差	実測	差	実測	差	実測	差	実測	差	
設計値							50		50		250		300				6,000			
基準値	-	-	-	-	-	-	-7		-9		-25		-45				-25			
測点	実測	実測	実測	実測	実測	実測	実測	差	実測	差	実測	差	実測	差	実測	差	実測	差	実測	差
No. 0							54	+4	39	-11	257	+7	295	-5			6,020	+20		
No. 1							51	+1	49	-1	255	+5	301	+1			6,025	+25		
No. 2							55	+5	35	-15	250	±0	300	±0			6,015	+15		
No. 3							54	+4	39	-11	257	+7	295	-5			8,021	+21		
No. 4							51	+1	49	-1	255	+5	301	+1			10,050	+50		
No. 5							51	+1	49	-1	255	+5	301	+1			10,050	+50		
No. 6							54	+4	39	-11	257	+7	295	-5			8,060	+60		
No. 7							54	+4	39	-11	257	+7	295	-5			8,010	+10		
No. 8							51	+1	49	-1	255	+5	301	+1			6,025	+25		
No. 9							54	+4	39	-11	257	+7	295	-5			6,020	+20		

出来形管理表

工事名 県道〇〇-△△線道路改良工事

工種 アスファルト舗装工

測定位置 L1



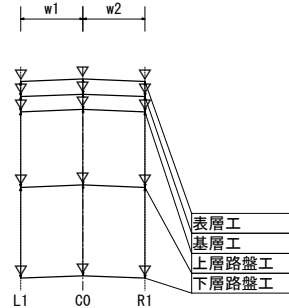
測定位置	表層工		基層工		上層路盤工		下層路盤工		路床		幅							
	下がり	下がり	下がり	下がり	下がり	下がり	下がり	下がり	下がり	下がり	下がり	下がり						
設計値																		
基準値	-	-	-	-	-	-	-	-	-	-	-	-						
社内規格値	-	-	-	-	-	-	-	-	-	-	-	-						
測点	実測	実測	実測	実測	実測	実測	実測	差	実測	差	実測	差	実測	差	実測	差	実測	差
No. 0							54	+4	39	-11	257	+7	295	-5			6,020	+20
No. 1							51	+1	49	-1	255	+5	301	+1			6,025	+25
No. 2							55	+5	35	-15	250	±0	300	±0			6,015	+15
No. 3							54	+4	39	-11	257	+7	295	-5			8,021	+21
No. 4							51	+1	49	-1	255	+5	301	+1			10,050	+50
No. 5							51	+1	49	-1	255	+5	301	+1			10,050	+50
No. 6							54	+4	39	-11	257	+7	295	-5			8,060	+60
No. 7							54	+4	39	-11	257	+7	295	-5			8,010	+10
No. 8							51	+1	49	-1	255	+5	301	+1			6,025	+25
No. 9							54	+4	39	-11	257	+7	295	-5			6,020	+20

出 来 形 管 理 表

工事名 県道〇〇-△△線道路改良
工事

工 種 アスファルト舗装工

測定位置 L1



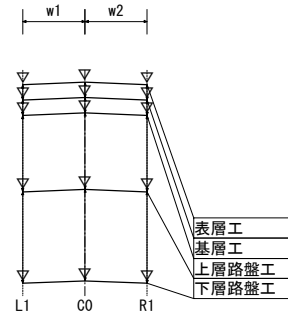
測定位置	表層工		基層工		上層路盤工		下層路盤工		路床		下がり		表層工		基層工		上層路盤工		下層路盤工		路床		幅			
	下がり	下がり	下がり	下がり	下がり	下がり	下がり	下がり	下がり	下がり	下がり	下がり	下がり	下がり	下がり	下がり	下がり	下がり	下がり	下がり	下がり	下がり	下がり	下がり		
設計値														50	50	250	300							6,000		
基準値	-	-	-	-	-	-	-	-	-	-	-	-	-	-7	-9	-25	-45							-25		
測点	実測	実測	実測	実測	実測	実測	実測	実測	実測	差	実測	差	実測	差	実測	差	実測	差	実測	差	実測	差	実測	差	実測	差
No. 0										54	+4	39	-11	257	+7	295	-5							6,020	+20	
No. 1										51	+1	49	-1	255	+5	301	+1							6,025	+25	
No. 2										55	+5	35	-15	250	±0	300	±0							6,015	+15	
No. 3										54	+4	39	-11	257	+7	295	-5							8,021	+21	
No. 4										51	+1	49	-1	255	+5	301	+1							10,050	+50	
No. 5										51	+1	49	-1	255	+5	301	+1							10,050	+50	
No. 6										54	+4	39	-11	257	+7	295	-5							8,060	+60	
No. 7										54	+4	39	-11	257	+7	295	-5							8,010	+10	
No. 8										51	+1	49	-1	255	+5	301	+1							6,025	+25	
No. 9										54	+4	39	-11	257	+7	295	-5							6,020	+20	

出 来 形 管 理 表

工事名 県道〇〇-△△線道路改良
工事

工 種 アスファルト舗装工

測定位置 L1

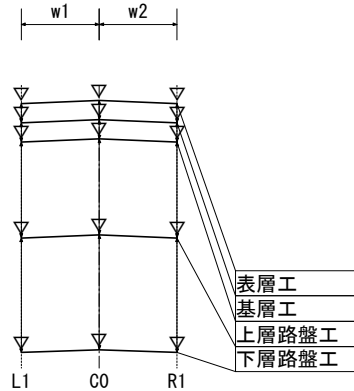


測定位置	表層工		基層工		上層路盤工		下層路盤工		路床		下がり		表層工		基層工		上層路盤工		下層路盤工		路床		厚さ		厚さ		幅			
	下がり	下がり	下がり	下がり	下がり	下がり	下がり	下がり	下がり	下がり	下がり	下がり	下がり	厚さ	厚さ	厚さ	厚さ	厚さ	厚さ	厚さ	厚さ	厚さ	厚さ	厚さ	厚さ	幅	幅	幅		
設計値														50	50	250	300										6,000			
基準値	-	-	-	-	-	-	-	-	-	-	-	-	-	-7	-9	-25	-45										-25			
社内規格値	-	-	-	-	-	-	-	-	-	-	-	-	-																	
測点	実測	実測	実測	実測	実測	実測	実測	実測	実測	差	実測	差	実測	差	実測	差	実測	差	実測	差	実測	差	実測	差	実測	差	実測	差	実測	差
No. 0									54	+4	39	-11	257	+7	295	-5											6,020	+20		
No. 1									51	+1	49	-1	255	+5	301	+1											6,025	+25		
No. 2									55	+5	35	-15	250	±0	300	±0											6,015	+15		
No. 3									54	+4	39	-11	257	+7	295	-5											8,021	+21		
No. 4									51	+1	49	-1	255	+5	301	+1											10,050	+50		
No. 5									51	+1	49	-1	255	+5	301	+1											10,050	+50		
No. 6									54	+4	39	-11	257	+7	295	-5											8,060	+60		
No. 7									54	+4	39	-11	257	+7	295	-5											8,010	+10		
No. 8									51	+1	49	-1	255	+5	301	+1											6,025	+25		
No. 9									54	+4	39	-11	257	+7	295	-5											6,020	+20		

出 来 形 管 理 表

工 事 名 県道〇〇-△△線道路改良工事

工 種 名 アスファルト舗装工

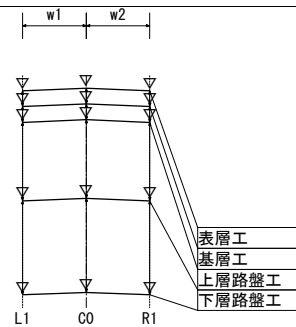


工 種	基層工 出来形			表層工 出来形			表層工 厚さ					
	H1a	H2a	H3a	H1b	H2b	H3b	H1 (a-b)		H2 (a-b)		H3 (a-b)	
測 定 位 置	-	-	-	-	-	-	-7		-7		-7	
規 格 値							50		50		50	
設 計 値							実 測	差	実 測	差	実 測	差
測 点	実 測	実 測	実 測	実 測	実 測	実 測	実 測	差	実 測	差	実 測	差
No. 0							54	+4	47	-3	49	-1
No. 1							51	+1	57	+7	58	+8
No. 2							55	+5	43	-7	49	-1
No. 3							54	+4	47	-3	49	-1
No. 4							51	+1	57	+7	58	+8
No. 5							51	+1	57	+7	58	+8
No. 6							54	+4	47	-3	49	-1
No. 7							54	+4	47	-3	49	-1
No. 8							51	+1	57	+7	58	+8
No. 9							54	+4	47	-3	49	-1
平 均 値							53	+3	50	±0	52	+2

出 来 形 管 理 表

工 事 名 県道〇〇-△△線道路改良工事

工 種 名 アスファルト舗装工



工 種	上層路盤工 出来形			基層工 出来形			表層工 出来形			基層工 厚さ						表層工 厚さ					
	H1a	H2a	H3a	H1b	H2b	H3b	H1c	H2c	H3c	H1 (a-b)		H2 (a-b)		H3 (a-b)		H1 (b-c)		H2 (b-c)		H3 (b-c)	
測定位置	-	-	-	-	-	-	-	-	-	-9		-9		-9		-7		-7		-7	
規格値	-	-	-	-	-	-	-	-	-	-9		-9		-9		-7		-7		-7	
工区・路線・測点	実測	実測	実測	実測	実測	実測	実測	実測	実測	実測	差	実測	差	実測	差	実測	差	実測	差	実測	差
No. 0										39	-11	53	+3	58	+8	54	+4	47	-3	49	-1
No. 1										49	-1	47	-3	57	+7	51	+1	57	+7	58	+8
No. 2										35	-15	60	+10	34	-16	55	+5	43	-7	49	-1
No. 3										39	-11	53	+3	58	+8	54	+4	47	-3	49	-1
No. 4										49	-1	47	-3	57	+7	51	+1	57	+7	58	+8
No. 5										49	-1	47	-3	57	+7	51	+1	57	+7	58	+8
No. 6										39	-11	53	+3	58	+8	54	+4	47	-3	49	-1
No. 7										39	-11	53	+3	58	+8	54	+4	47	-3	49	-1
No. 8										49	-1	47	-3	57	+7	51	+1	57	+7	58	+8
No. 9										39	-11	53	+3	58	+8	54	+4	47	-3	49	-1
No. 10										39	-11	53	+3	58	+8	54	+4	47	-3	49	-1
平 均 値										42	-8	51	+1	55	+5	53	+3	50	±0	52	+2

