

**福島県\_舗装出来形フォーマットサンプル**

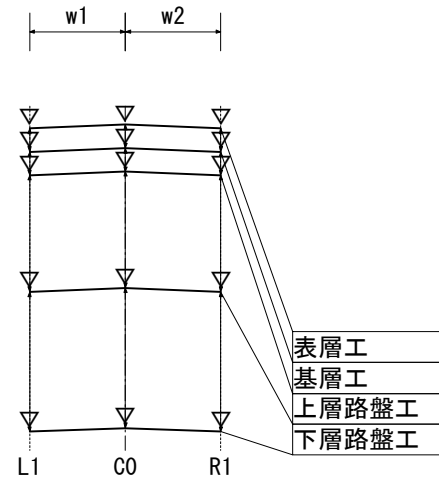
# 測定結果一覽表（複合管理）

規格値

	基準高	厚さ
表層工		-7
基層工		-9
上層路盤工		-25

社内目標値

	基準高	厚さ
表層工		
基層工		
上層路盤工		



測点	種目	L1				C0				R1			
		設計値	実測値	差	厚さ	設計値	実測値	差	厚さ	設計値	実測値	差	厚さ
No. 0	表層工	10.050	10.055	+5	54	10.000	10.006	+6	47	9.940	9.947	+7	49
	基層工	10.000	10.001	+1	39	9.950	9.959	+9	53	9.890	9.898	+8	58
	上層路盤工	9.950	9.962	+12	257	9.900	9.906	+6	250	9.840	9.840	±0	244
No. 1	表層工	10.450	10.456	+6	51	10.500	10.508	+8	57	10.550	10.559	+9	58
	基層工	10.400	10.405	+5	49	10.450	10.451	+1	47	10.500	10.501	+1	57
	上層路盤工	10.350	10.356	+6	255	10.400	10.404	+4	249	10.450	10.444	-6	249
No. 2	表層工	10.950	10.945	-5	55	11.000	11.008	+8	43	11.040	11.044	+4	49
	基層工	10.900	10.890	-10	35	10.950	10.965	+15	60	10.990	10.995	+5	34
	上層路盤工	10.850	10.855	+5	250	10.900	10.905	+5	253	10.940	10.961	+21	269
No. 3	表層工	10.050	10.055	+5	54	10.000	10.006	+6	47	9.940	9.947	+7	49
	基層工	10.000	10.001	+1	39	9.950	9.959	+9	53	9.890	9.898	+8	58
	上層路盤工	9.950	9.962	+12	257	9.900	9.906	+6	250	9.840	9.840	±0	244
No. 4	表層工	10.450	10.456	+6	51	10.500	10.508	+8	57	10.550	10.559	+9	58
	基層工	10.400	10.405	+5	49	10.450	10.451	+1	47	10.500	10.501	+1	57
	上層路盤工	10.350	10.356	+6	255	10.400	10.404	+4	249	10.450	10.444	-6	249
No. 5	表層工	10.450	10.456	+6	51	10.500	10.508	+8	57	10.550	10.559	+9	58
	基層工	10.400	10.405	+5	49	10.450	10.451	+1	47	10.500	10.501	+1	57
	上層路盤工	10.350	10.356	+6	255	10.400	10.404	+4	249	10.450	10.444	-6	249

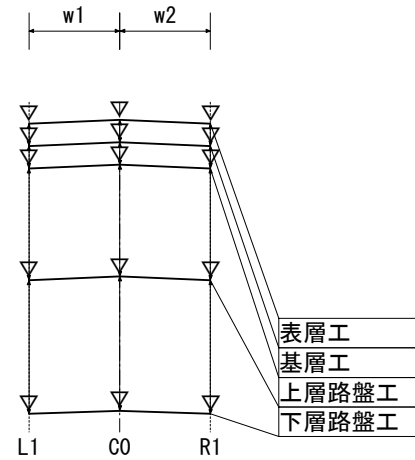
# 測定結果一覽表（複合管理）

## 規格値

	基準高	厚さ
表層工		-7
基層工		-9
上層路盤工		-25
下層路盤工	±40	-45
路床		

## 社内目標値

	基準高	厚さ
表層工		
基層工		
上層路盤工		
下層路盤工		
路床		



測点	種目	L1				C0				R1			
		設計値	実測値	差	厚さ	設計値	実測値	差	厚さ	設計値	実測値	差	厚さ
No. 0	表層工	10.050	10.055	+5	54	10.000	10.006	+6	47	9.940	9.947	+7	49
	基層工	10.000	10.001	+1	39	9.950	9.959	+9	53	9.890	9.898	+8	58
	上層路盤工	9.950	9.962	+12	257	9.900	9.906	+6	250	9.840	9.840	±0	244
	下層路盤工	9.700	9.705	+5	295	9.650	9.656	+6	304	9.590	9.596	+6	301
	路床	9.400	9.410	+10		9.350	9.352	+2		9.290	9.295	+5	
No. 1	表層工	10.450	10.456	+6	51	10.500	10.508	+8	57	10.550	10.559	+9	58
	基層工	10.400	10.405	+5	49	10.450	10.451	+1	47	10.500	10.501	+1	57
	上層路盤工	10.350	10.356	+6	255	10.400	10.404	+4	249	10.450	10.444	-6	249
	下層路盤工	10.100	10.101	+1	301	10.150	10.155	+5	313	10.200	10.195	-5	305
	路床	9.800	9.800	±0		9.850	9.842	-8		9.900	9.890	-10	
No. 2	表層工	10.950	10.945	-5	55	11.000	11.008	+8	43	11.040	11.044	+4	49
	基層工	10.900	10.890	-10	35	10.950	10.965	+15	60	10.990	10.995	+5	34
	上層路盤工	10.850	10.855	+5	250	10.900	10.905	+5	253	10.940	10.961	+21	269
	下層路盤工	10.600	10.605	+5	300	10.650	10.652	+2	299	10.690	10.692	+2	298
	路床	10.300	10.305	+5		10.350	10.353	+3		10.390	10.394	+4	
No. 3	表層工	10.050	10.055	+5	54	10.000	10.006	+6	47	9.940	9.947	+7	49
	基層工	10.000	10.001	+1	39	9.950	9.959	+9	53	9.890	9.898	+8	58
	上層路盤工	9.950	9.962	+12	257	9.900	9.906	+6	250	9.840	9.840	±0	244
	下層路盤工	9.700	9.705	+5	295	9.650	9.656	+6	304	9.590	9.596	+6	301
	路床	9.400	9.410	+10		9.350	9.352	+2		9.290	9.295	+5	

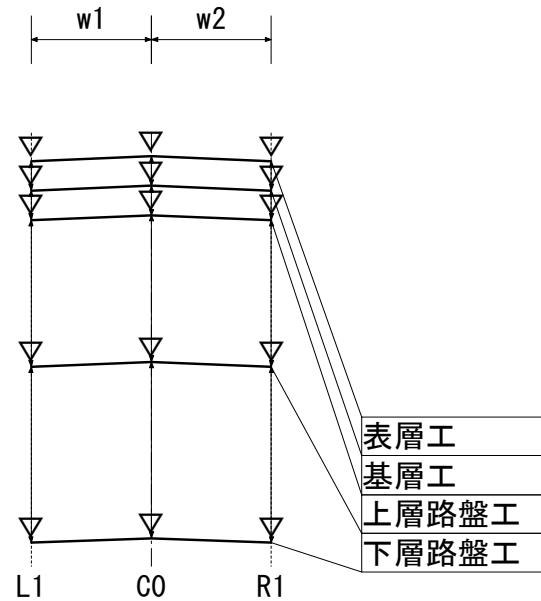
# 測定結果一覧表（複合管理）

## 規格値

	基準高	厚さ
表層工		-7
基層工		-9
上層路盤工		-25
下層路盤工	±40	-45
路床		

## 社内目標値

	基準高	厚さ
表層工		
基層工		
上層路盤工		
下層路盤工		
路床		



測点	種目	L1				C0				R1			
		設計値	実測値	差	厚さ	設計値	実測値	差	厚さ	設計値	実測値	差	厚さ
No. 0	表層工	10.050	10.055	+5	54	10.000	10.006	+6	47	9.940	9.947	+7	49
	基層工	10.000	10.001	+1	39	9.950	9.959	+9	53	9.890	9.898	+8	58
	上層路盤工	9.950	9.962	+12	257	9.900	9.906	+6	250	9.840	9.840	±0	244
	下層路盤工	9.700	9.705	+5	295	9.650	9.656	+6	304	9.590	9.596	+6	301
	路床	9.400	9.410	+10		9.350	9.352	+2		9.290	9.295	+5	
No. 1	表層工	10.450	10.456	+6	51	10.500	10.508	+8	57	10.550	10.559	+9	58
	基層工	10.400	10.405	+5	49	10.450	10.451	+1	47	10.500	10.501	+1	57
	上層路盤工	10.350	10.356	+6	255	10.400	10.404	+4	249	10.450	10.444	-6	249
	下層路盤工	10.100	10.101	+1	301	10.150	10.155	+5	313	10.200	10.195	-5	305
	路床	9.800	9.800	±0		9.850	9.842	-8		9.900	9.890	-10	





# 測定結果一覧表（複合管理）

測点	種目	L1				C0				R1			
		設計値	実測値	差	厚さ	設計値	実測値	差	厚さ	設計値	実測値	差	厚さ
No. 0	表層工	10.050	10.055	+5	54	10.000	10.006	+6	47	9.940	9.947	+7	49
	基層工	10.000	10.001	+1	39	9.950	9.959	+9	53	9.890	9.898	+8	58
	上層路盤工	9.950	9.962	+12	257	9.900	9.906	+6	250	9.840	9.840	±0	244
	下層路盤工	9.700	9.705	+5	295	9.650	9.656	+6	304	9.590	9.596	+6	301
	路床	9.400	9.410	+10		9.350	9.352	+2		9.290	9.295	+5	
No. 1	表層工	10.450	10.456	+6	51	10.500	10.508	+8	57	10.550	10.559	+9	58
	基層工	10.400	10.405	+5	49	10.450	10.451	+1	47	10.500	10.501	+1	57
	上層路盤工	10.350	10.356	+6	255	10.400	10.404	+4	249	10.450	10.444	-6	249
	下層路盤工	10.100	10.101	+1	301	10.150	10.155	+5	313	10.200	10.195	-5	305
	路床	9.800	9.800	±0		9.850	9.842	-8		9.900	9.890	-10	
No. 2	表層工	10.950	10.945	-5	55	11.000	11.008	+8	43	11.040	11.044	+4	49
	基層工	10.900	10.890	-10	35	10.950	10.965	+15	60	10.990	10.995	+5	34
	上層路盤工	10.850	10.855	+5	250	10.900	10.905	+5	253	10.940	10.961	+21	269
	下層路盤工	10.600	10.605	+5	300	10.650	10.652	+2	299	10.690	10.692	+2	298
	路床	10.300	10.305	+5		10.350	10.353	+3		10.390	10.394	+4	
No. 3	表層工	10.050	10.055	+5	54	10.000	10.006	+6	47	9.940	9.947	+7	49
	基層工	10.000	10.001	+1	39	9.950	9.959	+9	53	9.890	9.898	+8	58
	上層路盤工	9.950	9.962	+12	257	9.900	9.906	+6	250	9.840	9.840	±0	244
	下層路盤工	9.700	9.705	+5	295	9.650	9.656	+6	304	9.590	9.596	+6	301
	路床	9.400	9.410	+10		9.350	9.352	+2		9.290	9.295	+5	
No. 4	表層工	10.450	10.456	+6	51	10.500	10.508	+8	57	10.550	10.559	+9	58
	基層工	10.400	10.405	+5	49	10.450	10.451	+1	47	10.500	10.501	+1	57
	上層路盤工	10.350	10.356	+6	255	10.400	10.404	+4	249	10.450	10.444	-6	249
	下層路盤工	10.100	10.101	+1	301	10.150	10.155	+5	313	10.200	10.195	-5	305
	路床	9.800	9.800	±0		9.850	9.842	-8		9.900	9.890	-10	
No. 5	表層工	10.450	10.456	+6	51	10.500	10.508	+8	57	10.550	10.559	+9	58
	基層工	10.400	10.405	+5	49	10.450	10.451	+1	47	10.500	10.501	+1	57
	上層路盤工	10.350	10.356	+6	255	10.400	10.404	+4	249	10.450	10.444	-6	249
	下層路盤工	10.100	10.101	+1	301	10.150	10.155	+5	313	10.200	10.195	-5	305
	路床	9.800	9.800	±0		9.850	9.842	-8		9.900	9.890	-10	
No. 6	表層工	10.050	10.055	+5	54	10.000	10.006	+6	47	9.940	9.947	+7	49
	基層工	10.000	10.001	+1	39	9.950	9.959	+9	53	9.890	9.898	+8	58
	上層路盤工	9.950	9.962	+12	257	9.900	9.906	+6	250	9.840	9.840	±0	244
	下層路盤工	9.700	9.705	+5	295	9.650	9.656	+6	304	9.590	9.596	+6	301
	路床	9.400	9.410	+10		9.350	9.352	+2		9.290	9.295	+5	

# 測定結果一覧表（複合管理）

測点	種目	L1				C0				R1			
		設計値	実測値	差	厚さ	設計値	実測値	差	厚さ	設計値	実測値	差	厚さ
No. 0	表層工	10.050	10.055	+5	54	10.000	10.006	+6	47	9.940	9.947	+7	49
	基層工	10.000	10.001	+1	39	9.950	9.959	+9	53	9.890	9.898	+8	58
	上層路盤工	9.950	9.962	+12	257	9.900	9.906	+6	250	9.840	9.840	±0	244
	下層路盤工	9.700	9.705	+5	295	9.650	9.656	+6	304	9.590	9.596	+6	301
	路床	9.400	9.410	+10		9.350	9.352	+2		9.290	9.295	+5	
No. 1	表層工	10.450	10.456	+6	51	10.500	10.508	+8	57	10.550	10.559	+9	58
	基層工	10.400	10.405	+5	49	10.450	10.451	+1	47	10.500	10.501	+1	57
	上層路盤工	10.350	10.356	+6	255	10.400	10.404	+4	249	10.450	10.444	-6	249
	下層路盤工	10.100	10.101	+1	301	10.150	10.155	+5	313	10.200	10.195	-5	305
	路床	9.800	9.800	±0		9.850	9.842	-8		9.900	9.890	-10	
No. 2	表層工	10.950	10.945	-5	55	11.000	11.008	+8	43	11.040	11.044	+4	49
	基層工	10.900	10.890	-10	35	10.950	10.965	+15	60	10.990	10.995	+5	34
	上層路盤工	10.850	10.855	+5	250	10.900	10.905	+5	253	10.940	10.961	+21	269
	下層路盤工	10.600	10.605	+5	300	10.650	10.652	+2	299	10.690	10.692	+2	298
	路床	10.300	10.305	+5		10.350	10.353	+3		10.390	10.394	+4	
No. 3	表層工	10.050	10.055	+5	54	10.000	10.006	+6	47	9.940	9.947	+7	49
	基層工	10.000	10.001	+1	39	9.950	9.959	+9	53	9.890	9.898	+8	58
	上層路盤工	9.950	9.962	+12	257	9.900	9.906	+6	250	9.840	9.840	±0	244
	下層路盤工	9.700	9.705	+5	295	9.650	9.656	+6	304	9.590	9.596	+6	301
	路床	9.400	9.410	+10		9.350	9.352	+2		9.290	9.295	+5	
No. 4	表層工	10.450	10.456	+6	51	10.500	10.508	+8	57	10.550	10.559	+9	58
	基層工	10.400	10.405	+5	49	10.450	10.451	+1	47	10.500	10.501	+1	57
	上層路盤工	10.350	10.356	+6	255	10.400	10.404	+4	249	10.450	10.444	-6	249
	下層路盤工	10.100	10.101	+1	301	10.150	10.155	+5	313	10.200	10.195	-5	305
	路床	9.800	9.800	±0		9.850	9.842	-8		9.900	9.890	-10	

# 測定結果一覧表（複合管理）

測点	種目	L1				C0				R1			
		設計値	実測値	差	厚さ	設計値	実測値	差	厚さ	設計値	実測値	差	厚さ
No. 0	表層工	10.050	10.055	+5	54	10.000	10.006	+6	47	9.940	9.947	+7	49
	基層工	10.000	10.001	+1	39	9.950	9.959	+9	53	9.890	9.898	+8	58
	上層路盤工	9.950	9.962	+12	257	9.900	9.906	+6	250	9.840	9.840	±0	244
	下層路盤工	9.700	9.705	+5	295	9.650	9.656	+6	304	9.590	9.596	+6	301
	路床	9.400	9.410	+10		9.350	9.352	+2		9.290	9.295	+5	
No. 1	表層工	10.450	10.456	+6	51	10.500	10.508	+8	57	10.550	10.559	+9	58
	基層工	10.400	10.405	+5	49	10.450	10.451	+1	47	10.500	10.501	+1	57
	上層路盤工	10.350	10.356	+6	255	10.400	10.404	+4	249	10.450	10.444	-6	249
	下層路盤工	10.100	10.101	+1	301	10.150	10.155	+5	313	10.200	10.195	-5	305
	路床	9.800	9.800	±0		9.850	9.842	-8		9.900	9.890	-10	
No. 2	表層工	10.950	10.945	-5	55	11.000	11.008	+8	43	11.040	11.044	+4	49
	基層工	10.900	10.890	-10	35	10.950	10.965	+15	60	10.990	10.995	+5	34
	上層路盤工	10.850	10.855	+5	250	10.900	10.905	+5	253	10.940	10.961	+21	269
	下層路盤工	10.600	10.605	+5	300	10.650	10.652	+2	299	10.690	10.692	+2	298
	路床	10.300	10.305	+5		10.350	10.353	+3		10.390	10.394	+4	
No. 3	表層工	10.050	10.055	+5	54	10.000	10.006	+6	47	9.940	9.947	+7	49
	基層工	10.000	10.001	+1	39	9.950	9.959	+9	53	9.890	9.898	+8	58
	上層路盤工	9.950	9.962	+12	257	9.900	9.906	+6	250	9.840	9.840	±0	244
	下層路盤工	9.700	9.705	+5	295	9.650	9.656	+6	304	9.590	9.596	+6	301
	路床	9.400	9.410	+10		9.350	9.352	+2		9.290	9.295	+5	







