

石川県_出来形フォーマットサンプル

課長	係長	監督員

工種別成果表

工事名 サンプル工事データ

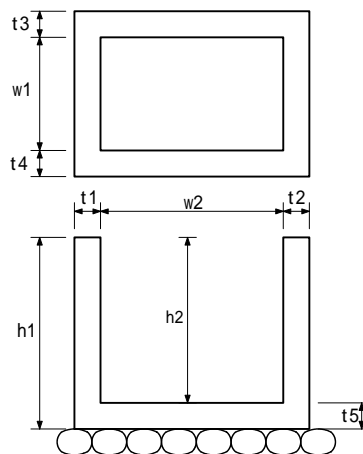
請負者 福井コンピュータ株式会社

工種名 集水桝・マンホール工

測定者 福井 次郎 印

種別 集水桝

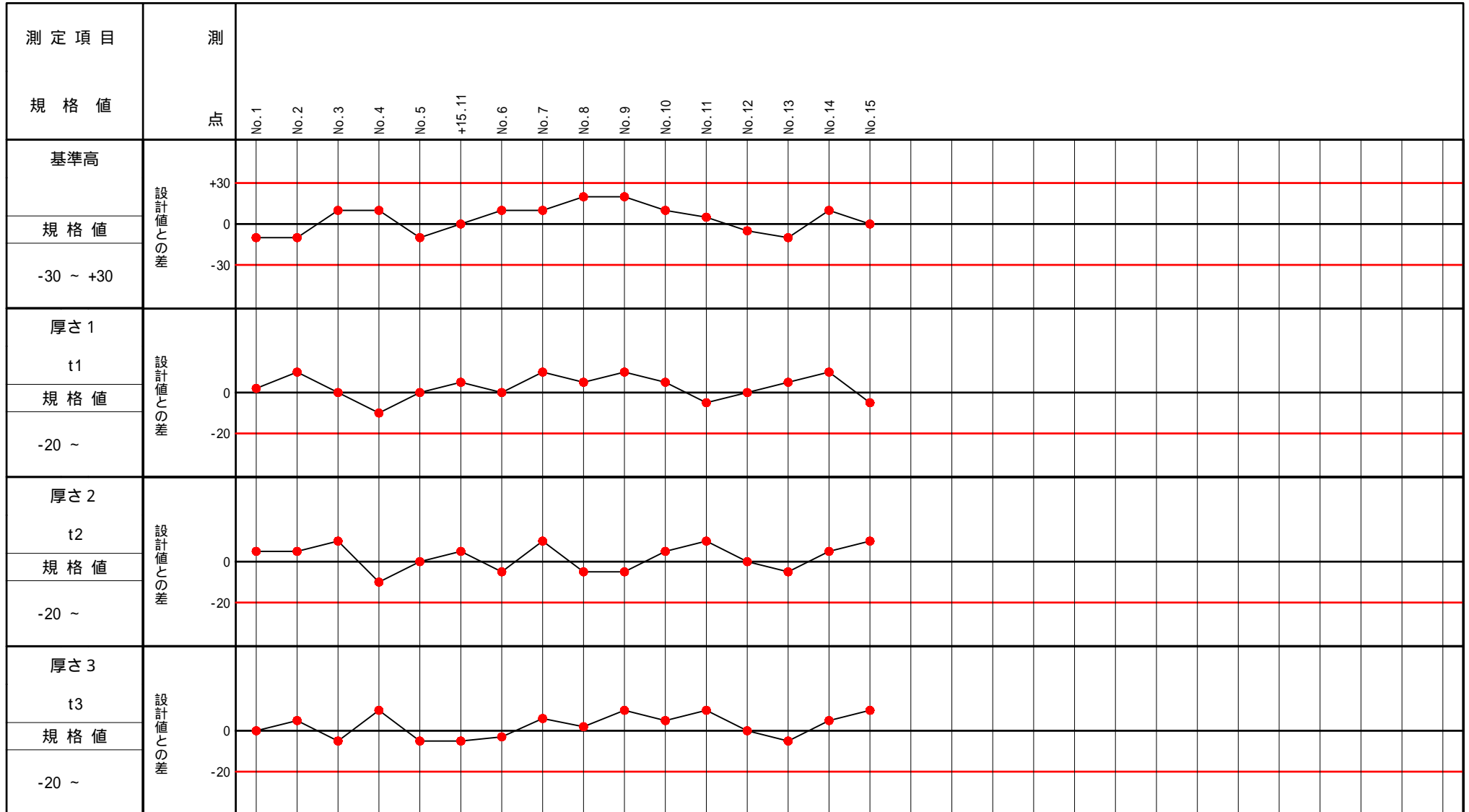
測点	厚さ1 t1 (±20)			厚さ2 t2 (±20)			厚さ3 t3 (±20)			厚さ4 t4 (±20)			厚さ5 t5 (±20)		
	設計	実測	誤差	設計	実測	誤差	設計	実測	誤差	設計	実測	誤差	設計	実測	誤差
No.1	0.150	0.152	+2	0.150	0.155	+5	0.150	0.150	0	0.150	0.160	+10	0.150	0.145	-5
No.2	0.150	0.160	+10	0.150	0.155	+5	0.150	0.155	+5	0.150	0.145	-5	0.150	0.147	-3
No.3	0.150	0.150	0	0.150	0.160	+10	0.150	0.145	-5	0.150	0.145	-5	0.150	0.156	+6
No.4	0.150	0.140	-10	0.150	0.140	-10	0.150	0.160	+10	0.150	0.147	-3	0.150	0.152	+2
No.5	0.150	0.150	0	0.150	0.150	0	0.150	0.145	-5				0.150	0.160	+10
+15.11	0.150	0.155	+5	0.150	0.155	+5	0.150	0.145	-5				0.150	0.160	+10
No.6	0.150	0.150	0	0.150	0.145	-5	0.150	0.147	-3				0.150	0.164	+14
No.7	0.150	0.160	+10	0.150	0.160	+10	0.150	0.156	+6				0.150	0.147	-3
No.8	0.150	0.155	+5	0.150	0.145	-5	0.150	0.152	+2				0.150	0.160	+10
No.9	0.150	0.160	+10	0.150	0.145	-5	0.150	0.160	+10				0.150	0.160	+10
No.10	0.150	0.155	+5	0.150	0.155	+5	0.150	0.155	+5				0.150	0.165	+15
No.11	0.150	0.145	-5	0.150	0.160	+10	0.150	0.160	+10				0.150	0.155	+5
No.12	0.150	0.150	0	0.150	0.150	0	0.150	0.150	0				0.150	0.150	0
No.13	0.150	0.155	+5	0.150	0.145	-5	0.150	0.145	-5				0.150	0.145	-5
No.14	0.150	0.160	+10	0.150	0.155	+5	0.150	0.155	+5				0.150	0.150	0



出来形管理図（工程能力図）

工 種 集水桝・マンホール工

種 別 集水桝



出来形管理図表

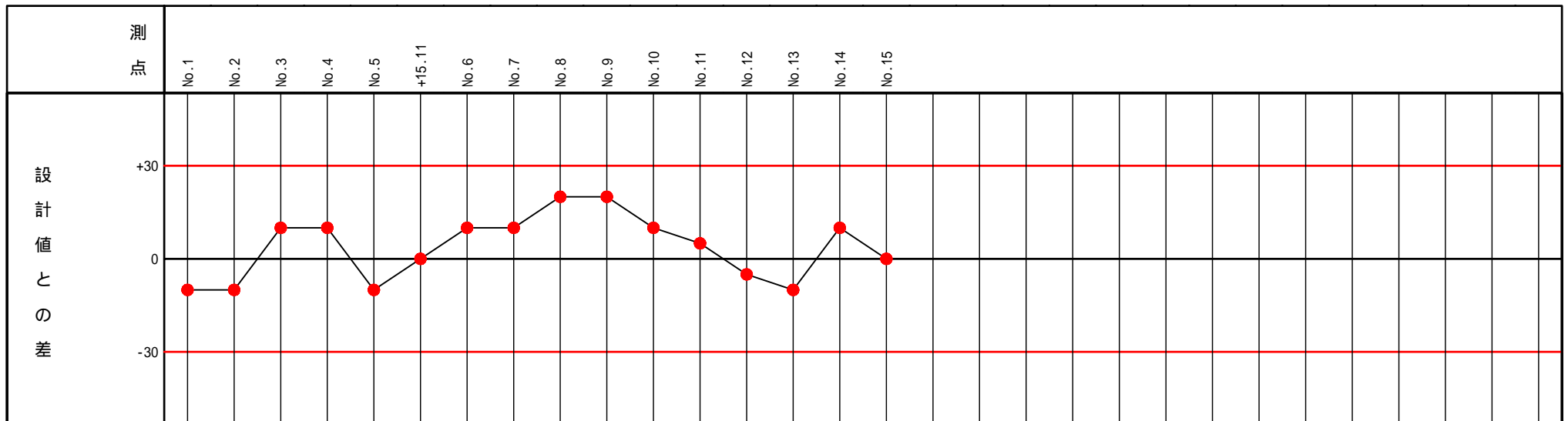
工種 集水桝・マンホール工

種別 集水桝

測定者 福井 次郎

㊞

測定項目	基準高		測点又は区別	設計値	実測値	差	測点又は区別	設計値	実測値	差	測点又は区別	設計値	実測値	差	略 図 	
規格値	-30 ~ +30		No.1	100.000	99.990	-10	No.10	190.000	190.010	+10						
設計値	100.000		No.2	110.000	109.990	-10	No.11	200.000	200.005	+5						
	実測値	差	No.3	120.000	120.010	+10	No.12	210.000	209.995	-5						
平均値	168.6	+3.8	No.4	130.000	130.010	+10	No.13	220.000	219.990	-10						
最大値	240.000	+20	No.5	140.000	139.990	-10	No.14	230.000	230.010	+10						
最小値	99.990	-10	+15.11	147.555	147.555	0	No.15	240.000	240.000	0						
最多値	99.990	+10	No.6	150.000	150.010	+10										
データ数		n= 16	No.7	160.000	160.010	+10										
標準偏差		± 10.4	No.8	170.000	170.020	+20										
			No.9	180.000	180.020	+20										



工種 集水樹・マンホール工
種別 集水樹

測定結果総括表

測定項目	基準高			厚さ1 t1			厚さ2 t2			厚さ3 t3		
	+30	~	-30 mm	~	-20 mm		~	-20 mm		~	-20 mm	
	設計値	実測値	差	設計値	実測値	差	設計値	実測値	差	設計値	実測値	差
平均値	168.597	168.601	+4	0.150	0.153	+3	0.150	0.152	+2	0.150	0.153	+3
最大値	240.000	240.000	+20	0.150	0.160	+10	0.150	0.160	+10	0.150	0.160	+10
最小値	100.000	99.990	-10	0.150	0.140	-10	0.150	0.140	-10	0.150	0.145	-5
最多値	100.000	99.990	+10	0.150	0.150	±0	0.150	0.155	+5	0.150	0.145	-5
データ数			n= 16			n= 16			n= 16			n= 16
標準偏差			m= ± 10.4			m= ± 6.0			m= ± 6.6			m= ± 5.9

測定項目	厚さ4 t4			厚さ5 t5			幅1 w1			幅2 w2		
	+20	~	-20 mm	+20	~	-20 mm	~	-30 mm		+30	~	-30 mm
	設計値	実測値	差	設計値	実測値	差	設計値	実測値	差	設計値	実測値	差
平均値	0.150	0.153	+3	0.150	0.154	+4	0.500	0.500	0	0.500	0.503	+3
最大値	0.150	0.160	+10	0.150	0.165	+15	0.500	0.520	+20	0.500	0.520	+20
最小値	0.150	0.145	-5	0.150	0.145	-5	0.500	0.480	-20	0.500	0.480	-20
最多値	0.150	0.160	+10	0.150	0.160	+10	0.500	0.510	+10	0.500	0.510	+10
データ数			n= 16			n= 16			n= 16			n= 16
標準偏差			m= ± 5.8			m= ± 6.7			m= ± 12.8			m= ± 13.6

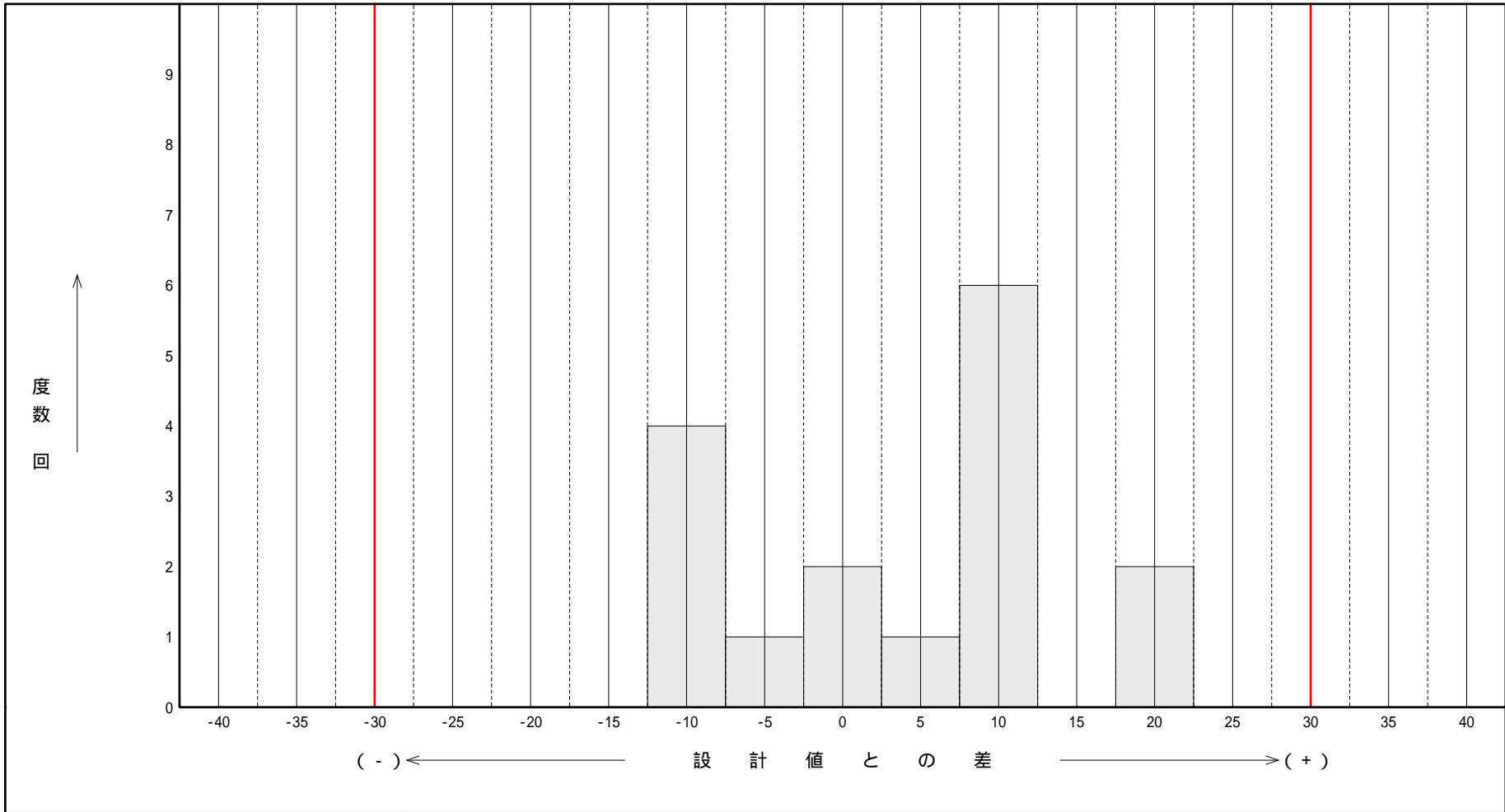
測定項目	高さ1 h1			高さ2 h2								
	+30	~	-30 mm	~	-30 mm		~			~		
	設計値	実測値	差	設計値	実測値	差	設計値	実測値	差	設計値	実測値	差
平均値	0.500	0.497	-3	0.500	0.503	+3						
最大値	0.500	0.510	+10	0.500	0.520	+20						
最小値	0.500	0.480	-20	0.500	0.485	-15						
最多値	0.500	0.490	-10	0.500	0.495	±0						
データ数			n= 16			n= 16			n=			n=
標準偏差			m= ± 10.3			m= ± 11.3			m= ±			m= ±

度 数 表

工種 集水桝・マンホール工

種別 集水桝

測 定 項 目	基 準 高	規 格 値	-30 ~ +30
---------	-------	-------	-----------



測 定 結 果 一 覧 表

工 種 集水桝・マンホール工

種 別 集水桝

測 定 者 測定者

㊦

測定項目	基準高			厚さ t1			厚さ t2			略 図
	± 30 mm			-20 mm			-20 mm			
	設計値	実測値	差	設計値	実測値	差	設計値	実測値	差	
No.1	10.010	10.020	+10	0.150	0.160	+10	0.150	0.160	+10	
No.2	10.020	10.020	0	0.150	0.150	0	0.150	0.150	0	
No.3	10.030	10.020	-10	0.150	0.140	-10	0.150	0.140	-10	
No.4	10.040	10.040	0	0.150	0.150	0	0.150	0.150	0	
No.5	10.050	10.060	+10	0.150	0.160	+10	0.150	0.160	+10	
No.6	10.060	10.060	0	0.150	0.150	0	0.150	0.150	0	
No.7	10.070	10.060	-10	0.150	0.140	-10	0.150	0.140	-10	
No.8	10.080	10.080	0	0.150	0.150	0	0.150	0.150	0	
No.9	10.090	10.100	+10	0.150	0.160	+10	0.150	0.160	+10	
No.10	10.100	10.100	0	0.150	0.150	0	0.150	0.150	0	
No.11+1.0	10.110	10.100	-10	0.150	0.140	-10	0.150	0.140	-10	
No.12	10.120	10.120	0	0.150	0.150	0	0.150	0.150	0	
No.13	10.130	10.140	+10	0.150	0.160	+10	0.150	0.160	+10	
No.14	10.140	10.140	0	0.150	0.150	0	0.150	0.150	0	
No.15	10.150	10.140	-10	0.150	0.140	-10	0.150	0.140	-10	
No.16	10.160	10.160	0	0.150	0.150	0	0.150	0.150	0	
No.17	10.170	10.180	+10	0.150	0.160	+10	0.150	0.160	+10	
No.18	10.180	10.180	0	0.150	0.150	0	0.150	0.150	0	
No.19	10.190	10.180	-10	0.150	0.140	-10	0.150	0.140	-10	
No.20	10.200	10.200	0	0.150	0.150	0	0.150	0.150	0	